

СВОДНЫЙ ОЦЕНОЧНЫЙ АКТ ПО ДОМОВЛАДЕНИЮ № 100

Улица, переулок, площадь Ж. Музыки
 Город, поселок Севастополь район Ленинский
 Владелец (пользователь, заявитель) ООО "Солнечный"

Стоимость строений и сооружений

№ п/п	Литер по плану	Наименование строений и сооружений	№ оценочных актов	Основная инвентаризация «11» 200 <u>2</u> г.		Основная инвентаризация « » 200 <u>г</u>		Основная инвентаризация « » 200 <u>г</u>	
				восстано. стоимость в грн.	действит. стоимость в грн.	восстанв. стоимость в грн.	действит. стоимость в грн.	восстанв. стоимость в грн.	действит. стоимость в грн.
1	А	жилой дом							
2		крыльцо	5мес.						
3	Б	столовая							
4	н-в	принадлеж.							
Всего									

Общая восстановительная стоимость (прописью) _____
 Общая действительная стоимость (прописью) _____
 Составил техник _____ Проверил бригадир _____
 Старший инженер _____ Директор бюро _____

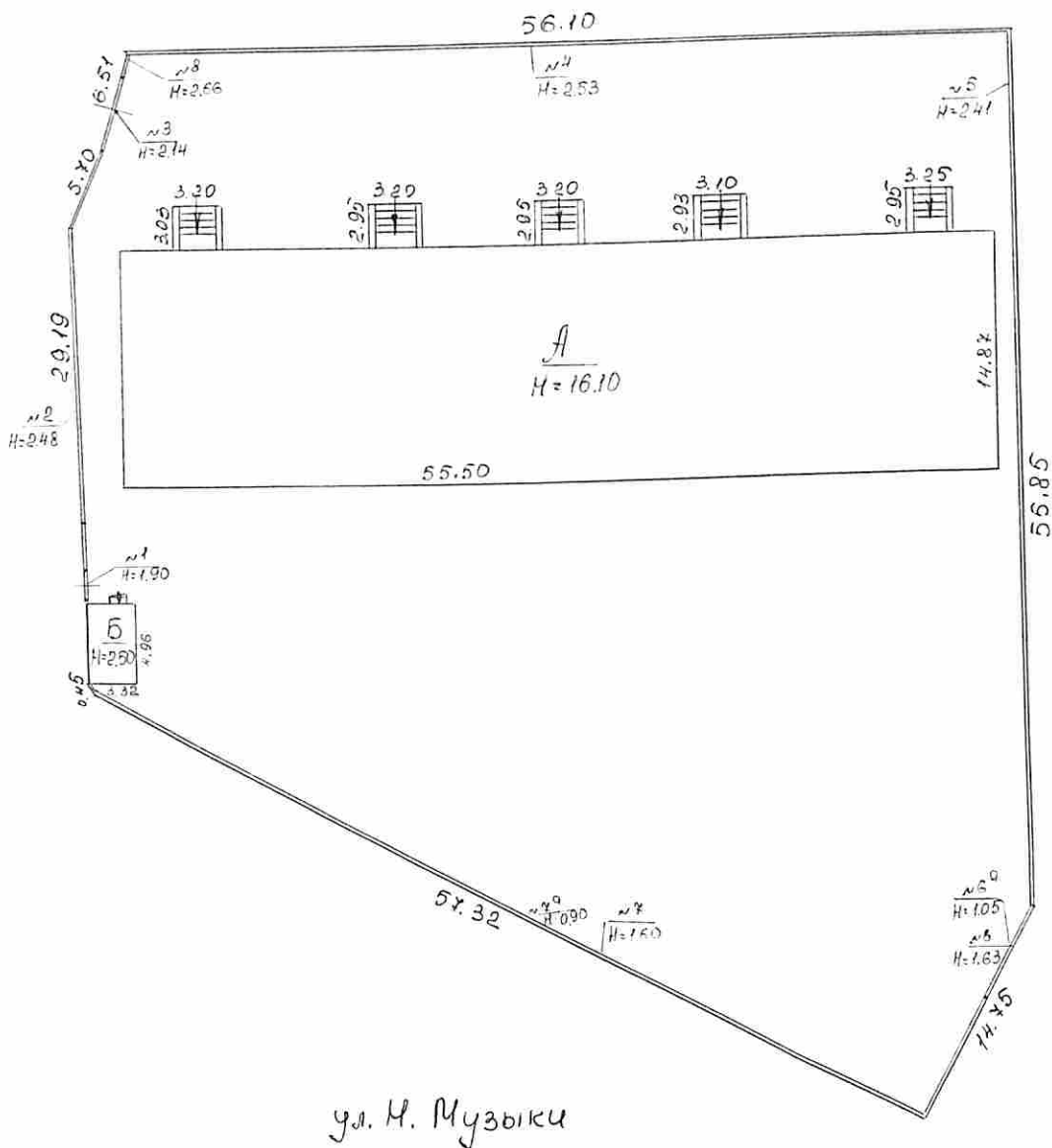
Основная инвентаризация

200г

СХЕМАТИЧЕСКИЙ ПЛАН

Участка домовладения, находящегося по адресу: г. Севастополь
 по улице (переулку) Н. Музыки № 100

2 6



Площадь = 3292.84 м²

18 " 11 2008
 19 " 11 2008
 24 " 12 2008

Тернавская
 № 100
 ул. Н. Музыки

Область Курск
 Город (пгт) Севск
 Район (города) Ленинский

ОЦЕНОЧНЫЙ АКТ

на строение лит А квартира № _____ улица Н. Мурышки дом № 100
 Назначение строения по преобладающей площади _____ Год постройки _____ Число основных этажей 5

Дата	Подвал	Плодвал	Мезонин	Мансарда	Электро-освещение	Водо-провод	Канализация		Горячее водо-снабжение		Вентиляция	Телевидение	Телефон	Радио	Котельные		К-во котлов		К-во канал. уборн.		Ванны, кол		Ванны без колонок	К-во лиф.	
							город-ская	мест-ная							встро-енные	отдел. строя-щие	чуг	жел	работ	не раб.	дров	газов.		рабо-тающ	не раб
1	2	3	4	5	6	7	8	9	10	11	12	13	14	15	16	17	18	19	20	21	22	23	24	25	26
					да	да	да				да	да													

Расчет оценки основного строения и пристроек к нему

Литер по плану зем. уч.	Части строений (осн. часть, пристройка, сени, тамбур)	Площ. основ-ная в м²	Высота в м	Объем в м³	Периметр	Отношение периметра к площади	Расчетная высота	№ типового проекта	Стоимость 1 м³ для дан. тип. проекта	Поправки к стоимости 1 м³ типового проекта	Общий % поправки в стоим. 1 м³	Стоимость 1 м³ с учетом поправки		Восстано-вительная стоимость	% изношен-ности	Действи-тельная стоимость	Приме-чание
												13	14				
1	2	3	4	5	6	7	8	9	10	11	12	13	14	15	16	17	18
А	жилой дом	825.3	16.10	13284													
	крыльцо	9.4															
	крыльцо	9.4															
	крыльцо	9.1															
	крыльцо	9.5															
	крыльцо	8.6															
	ИТОГО:	841.6		13284													

Техническое описание конструктивных элементов строений, определение износа

№ п/п	Наименование конструктивных элементов	2	3	4	5	6	7	8	9
№ п/п	Наименование конструктивных элементов	Подробное описание основных элементов строений (материал, конструкция, отделка и пр.)	Описание технического состояния элемента	Удельн. вес в % от всего строения	Поправка к удельным весам в %	Удельн. вес с поправк.	% износа	Средневзвеш. % износа	
1	Фундамент и цоколь	бутобетон							
2	Стены: а) без отделки; б) внутр. отделка; в) наружн. отделка	кр. блоки универс. чаш							
3	Перегородки: а) вчерне; б) отделка	кирпичные							
4	Межэтажные перекрытия (балки, заполнение, подшивка, штукатурка)	ж/бетон							
5	Полы	бетон							
6	Крыша: а) стропила и обрешетки; б) кровли	металлочерепица							
7	Проемы	металлопластиковые							
8	Лестницы								
9	Отопление								
10	Сантехоборуд. и установка	ИПВ ж-во вода, канализация							
ИТОГО:				100					

Лит. по плану	Наименование	Фундамент	Уд. вес	Стены	Техническое описание подвалов, настроек и пристроек														(гр.9) x 100 = % (гр.7)	
					Уд. вес	Перегородки	Уд. вес	Перекрытия	Уд. вес	Полы	Уд. вес	Крыша	Уд. вес	Проемы	Уд. вес	Отопление	Уд. вес	Поправка к стоимости м ³ в %	% износа	
	крыльцо																			
	крыльцо	бетон																		
	крыльцо	бетон																		
	крыльцо	бетон																		
	крыльцо	бетон																		

« 12 » 11 2008 г.

Составил 

Проверил 

газовой _____

(да, нет)

Техническое

№ по плану	Наименование сооружения	Техническое описание
1	2	3
№1	ворота	металлические
№2	забор	рашперка
№3	ворота	металлические
№4	забор	рашперка
№5	забор	рашперка
№6	забор	рашперка
№6 ^а	забор	металл. профиль
№7	забор	рашперка
№7 ^а	забор	металл. профиль
№8	забор	рашперка

Область Крым
 Город (пгт) Севастополь
 Район (города) Левобережный

ОЦЕНОЧНЫЙ АКТ

на хозяйственно-бытовые строения и внутридворовые сооружения домовладения № 100
 по улице г. Музыки

Присоединение домовладения к сети: электрической да (да, нет) - водопроводной да (да, нет) - канализационной да (да, нет)
 газовой _____ (да, нет) - теплофикационной _____ (да, нет)

Техническое описание и оценка внутридворовых сооружений

№ по плану	Наименование сооружения	Техническое описание	Единица измерения	Количество единиц	№ типа	Стоимость измерителя	Поправки к стоимости измерителя	Стоимость измерителя с учетом поправки	Восстановительная стоимость	% износа	Действительная стоимость	Примечан
1	2	3	4	5	6	7	8	9	10	11	12	13
№1	ворота	металлические	м ²	10.4								
№2	забор	рашперка	м ²	60.7								
№3	ворота	металлические	м ²	10.8								
№4	забор	рашперка	м ²	141.9								
№5	забор	рашперка	м ²	134.6								
№6	забор	рашперка	м ²	10.7								
№6 ^а	забор	металл. прутья	м ²	6.9								
№7	забор	рашперка	м ²	105.6								
№7 ^а	забор	металл. прутья	м ²	59.4								
№8	забор	рашперка	м ²	3.9								
ИТОГО:												

Техническое описание и оценка хозяйственно-бытовых строений

Лит. по плану	Наименование строения	Год постройки	Число этажей	Техническое описание констр. элементов						Площадь основания	Высота в м	Объем в м ³	№ типового проекта	Стоимость кубометра			Восстановит. стоим-ть в грн.	% износа
				фундамент	стены	крыша	перекрытие	полы	сантехника					по табл.	поправк. в %	с поправк.		
1	2	3	4	5	6	7	8	9	10	11	12	13	14	15	16	17	18	19
Б	сторожка крыши	2001		бетонное	рамы из метал. ш/бет	бетон ш-60				16.5 0.7	2.50	41						

« 18 » 11

200 г.

Составил

Проверил

« 1А »

Оцінювальний акт будинку

45-ти квартирний 5-ти этажный жилой дом

5 -поверхового,

1990 року введення в експлуатацію

м. Севастополь

Літер "А", вулиця Николая Музыки, буд. № 100

Станом на 22/07/10

Основні техніко-економічні показники будинку (блоку, секції):

№ з/п	Назва	Поверховість	Об'єм будівельний, м3	у тому числі:		Площа забудови, м2	Загальна площа квартир будинку (корисна - для вбудов.-прибудов. приміщень, підвалу, паркінгу), м2	Кількість квартир, машино-місце для паркінгу, шт	Середня об'ємна площа одної квартири (машино-места), м2	Середньозважена висота поверху, м	Довжина будинку (секції), м	Ширина будинку (секції), м	Кількість секцій, шт
				надземної частини, м3	підземної частини, м3								
1	2	3	4	5	6	7	8	9	10	11	12	13	14
1	Житловий будинок у тому числі:												5
1.1	житлова частина	5	13287	13287		871,60	2835	46	61,62	16,1		14,87	

Таблиця 1 додатку 1.10.3

Опис елементів оцінюваного будинку, визначення поелементних поправочних коефіцієнтів та питомої ваги

№ з/п	Елементи оцінюваного будинку, будівлі		Питома вага за аналогом, %	Розрахунок поправочних коефіцієнтів по відношенню до аналога*	Питома вага елементів після урахування поправок, %	Питома вага елементів після приведення до 100%	Фізичний знос елементів, %	Фізичний знос будинку, %
	Шифр	Назва						
1	2	3	4	5	6	7	8	9
Фундаменти								
2	A.2.1.50	Фундаменти стрічкові зі збірних залізобетонних плит по піщаній подушці та бетонній підготовці, земляні роботи в будинках цегляних з поздовжніми несучими стінами, м2 площі забудови по 302,15 грн	3,00	$K \text{ на площу забудови} = 871,60/612,40 = 1,4233.$	4,2699	5,73		
Стіни								
4	B.6.1.10	Стіни зовнішні з блоків стінових крупних із пиляного вапняку товщ. 40 см, м2 по 363,63 грн	14,97	$K \text{ на відмінність вартості} = 363,63/626,92 = 0,5800.$	8,6826	11,60		
Перекрыття								
6	Г.3.1.30	Перекрыття міжповерхові зі збірних залізобетонних багатопустотних панелей довжиною понад 6 м з монолітними ділянками (до 15%), м2 по 221,29 грн			8,6500	11,60		
7	Г.3.1.70	Перекрыття горищне зі збірних залізобетонних багатопустотних панелей з монолітними ділянками по сталевим балкам, пароізоляція, теплоізоляція з мінераловатних плит, цементна стяжка, м2 по 427,25 грн			3,1600	4,24		

Підлоги

1	2	3	4	5	6	7	8	9
8	Д.1.1.10	Підлога з бетонним покриттям товщ. 30 мм, підстилаючий бетонний шар товщ. 80 мм по ущільненому щебенем ґрунту, плінтус цементний, м2 по 108,44 грн			0,9200	1,23		
9	Д.2.2.150	Підлога з плиток керамічних одноколірних на цементному розчині, стяжка цементна товщ. 35 мм, плінтус із плиток керамічних, м2 по 153,87 грн			2,1300	2,86		
10	Д.6.3.50	Підлога із лінолеуму полівінілхлоридного на клеї, на тканинній основі по плитах перекриття з плінтусом полівінілхлоридним; стяжка цементна товщ. 30 мм; теплоізоляція з мінераловатних плит товщ. 50 мм, м2 по 166,28 грн			5,1500	6,91		
Покрівлі								
11	Е.3.2.40	Покрівля двосхила з металочерепиці холодна; несучі конструкції металеві; пароізоляція з півки, підшивка карнизу євродошкою, металеве огороження, елементи водостоку металеві, м2 по 672,00 грн			6,9500	9,32		
Перегородки								
12	Ж.1.1.30	Перегородки з цегли керамічної повнотілої, товщ. 120 мм, неармовані, м2 по 112,85 грн			2,7200	3,65		
13	Ж.5.1.20	Перегородки з газобетонних блоків товщ. 200 мм, м2 по 169,50 грн			1,1900	1,60		
Вікна та балконні двері								
14	К.2.1.20	Вікна та балконні двері металопластикові з однокамерними склопакетами іноземного виробництва, м2 по 898,75 грн			4,9900	6,69		
Двері								
15	Л.1.2.30	Двері внутрішні дерев'яні щитової конструкції з дрібнопорожнистим (іратчастим) заповненням щита, глухі та зі склінням, м2 по 470,00 грн			2,1600	2,90		
16	Л.3.1.20	Двері металеві (бронедвері) до квартир, м2 по 1150,00 грн			1,7300	2,32		
Балкони та лоджії								
Опорядження								
18	О.3.9.10	Спрощене (С), м2	8,77	Згідно табл.10 п.34 Порядку: $0,5439 = 1 + (0,96 - 1,00) * 100 / 8,77$	4,7700	6,40		
19	О.4.1.160	Штукатурення цоколя високоякісне декоративним розчином по каменю і бетону, м2 по 94,00 грн			0,2600	0,35		
Сходи								
20	С.1.1.10	Сходові марші та площадки залізобетонні з чистою бетонною поверхнею, металеве огороження, поручні дерев'яні			0,9900	1,33		
Окремі частини і елементи житлових будинків								
Інженерне обладнання								
24	Т.3.1.30	Опалення центральне водяне, радіатори чавунні, труби сталеві оцинковані, термостатичні елементи			4,0100	5,38		
25	Т.4.1.10	Вентиляція природна припливно-витяжна			0,0800	0,11		
26	Т.6.1.60	Водопостачання холодне господарсько-питне від зовн. мережі, труби металопластикові, поквартирні лічильники			1,7800	2,39		
27	Т.6.5.10	Водопостачання гаряче від газових проточних водонагрівачів, труби металопластикові			1,1000	1,47		
28	Т.7.2.10	Каналізація господарсько-побутова з полімерних труб			2,7700	3,71		
29	Т.8.1.40	Газопостачання від зовнішніх мереж до кухонних плит, проточні водонагрівачі, поквартирні лічильники			2,5400	3,41		
30	Т.9.1.10	Електропостачання від зовнішньої мережі напругою 380/220В			3,5800	4,80		

Тип аналогу оцінюваного будинку за Збірником

Всього: 100% $K = 74,58 / 100 = 0,7458$

Основні вартісні показники об'єкту-аналога

1.27.1-05.1.3.2

1	2	3	4	5	6	7	8	9
---	---	---	---	---	---	---	---	---

9 Вартість відтворення 1 м3 будівельного об'єму за аналогом 552,73 грн

Таблиця 2 додатку 1.10.3

Розрахунок вартості об'єкту оцінки

Характеристики об'єктів нерухомості			Коефіцієнти з урахування відмінностей об'єкту оцінки від об'єкту-аналога; результати розрахунків	Розрахунок коефіцієнтів
Назва	Значення для оцінюваного об'єкту	Значення для об'єкту-аналога		
1	2	3	4	5
Тип будинку за конструктивно-технологічними ознаками стін	великоблокові	цегляні		
Мови будівництва:				
сейсмічність	8 балів	до 6 балів	K = 1,0500	Згідно табл.2 Порядку
Об'ємно-планувальні показники:				
Удільний об'єм будинку, цього, м3	13287	11149	K = 0,9800	Згідно п.28(а) Порядку
в тому числі:				
будівельний об'єм вище 0,00	13287	9820		
будівельний об'єм підземної частини		1329		
кількість секцій в будинку	5	2	K = 0,9420	Згідно табл.6 Порядку: $0,9420 = 0,9420 / 1,0000$
кількість квартир	46	33		
загальна площа квартир, м2	2834,60	2009,64		
середня загальна площа квартири, м2	61,62	60,90	K = 0,8700	Згідно п.10 та табл.5 Порядку: $0,8700 = 1,00 / 1,15$
висота				
- поверху будинку, м	16,10	2,80	K = 0,8100	Згідно п.8 та табл.3 Порядку: $0,8100 = 0,8100 / 1,0000$
- підвалу, м		2,00		
ширина будинку, м	14,87	14,92	K = 1,0063	Згідно табл.7 Порядку: $1,0063 = 0,9640/0,9580$
Конструктивна схема стін	змішана	поздовжні несучі стіни	K = 0,6874	$K = * 1,0500 * 0,9800 * 0,9420 * 0,8700 * 0,8100 * 1,0063$
Загальний поправочний коефіцієнт до вартості відтворення будинку-аналога за відмінностями загальних характеристик об'єкту оцінки				
Категорія внутрішнього опорядження	Спрошене (С)	Поліпшене (П)	K = 0,5439	Згідно табл.10 п.34 Порядку: $0,5439 = 1 + (0,96 - 1,00) * 100/8,77$. Коефіцієнт застосовується при розрахунку питомої ваги конструктиву "вид внутрішнього опорядження" (п.7.Відмінності в складі елементів будинку (конструктивів та інженерного обладнання)).
Загальний поправочний коефіцієнт на відмінність в складі елементів об'єкту оцінки і об'єкту-аналога (конструктивів та інженерного обладнання)			K = 0,7458	Див. підсумок графі 5 Таблиці 1 поточного документу
Вартість відтворення 1 м3 будівельного об'єму об'єкту оцінки, грн			283,33	$552,73 \text{ грн} * 0,6874 * 0,7458$
Вартість відтворення об'єкту оцінки, грн			3764605,71	$283,33 \text{ грн} * 13287,00 \text{ м}^3$
Дата оцінки	22/07/10		K = 1,6900	K = 1,6900. Підстава: Лист Мінрегіонбуду України від 22.01.2010 №12/19-2-9-20-550

1	2	3	4	5	6	7	8	9
Вартість відтворення об'єкту оцінки на дату оцінки, грн			6362183,65		3764605,71 грн * 1,6900			
Рік введення в експлуатацію	1990		K = 0,5700					
Регіон	м.Севастополь		K = 1,0755					
Фізичний знос	20,00 %		K = 0,8000		0,8000 = (1 - (2010 - 1990)/100 (згідно Таблиці А.1 Додатку А до Збірника)			
Інвентаризаційна вартість об'єкту оцінки, грн			3120014,86		6362183,65 грн * (0,5700 * 1,0755 * 0,8000)			

ОАБ

№ 4401

"22" липня 2010 року

Виконав



Охтина Л.В.

(підпис, прізвище)

Перевірів



Воронкова І. А.

(підпис, прізвище)

$$\frac{3}{4.1}$$

3.40

$$\frac{2}{11.0}$$

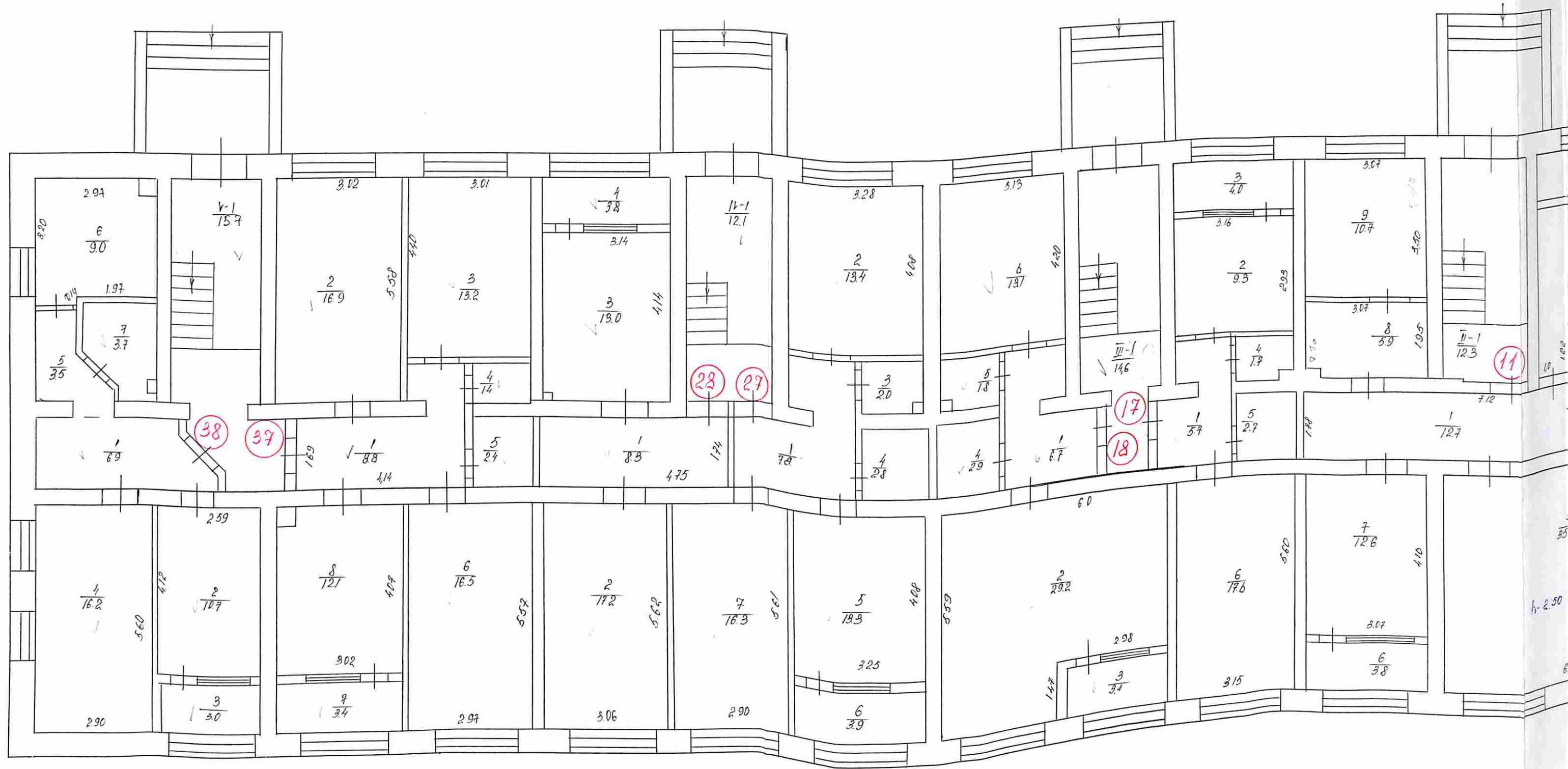
2880

60

182

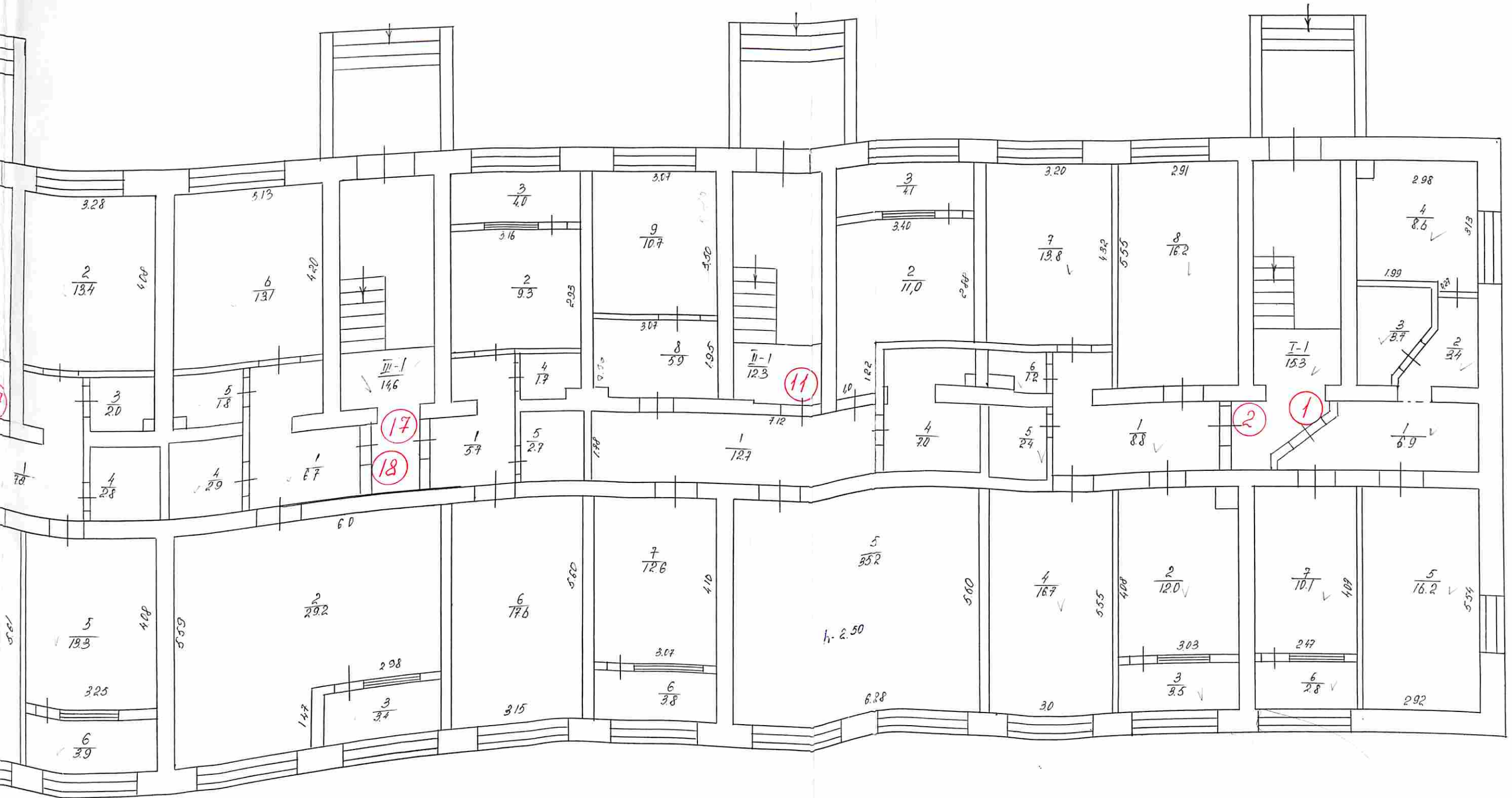
ПЛАН
ЭТАЖА СТРОЕНИЯ АНТЕР . А " ДО-
МОВЛАДЕНИЯ ПО УЛ. (ПЕР.) Музыка
ДОМ № 100 кв. № _____
Гор. (пос.) Севастополь

1 ЭТАЖ



П Л А Н
 ЭТАЖЕЙ СТРОЕНИЯ ЛУТЕР . А " ДО-
 МОВЛАДЕНИЯ ПО УЛ. (ПЕР.) Музыка
 дом № 100 кв. № _____
 гор. (пос.) Севастополь

1 ЭТАЖ

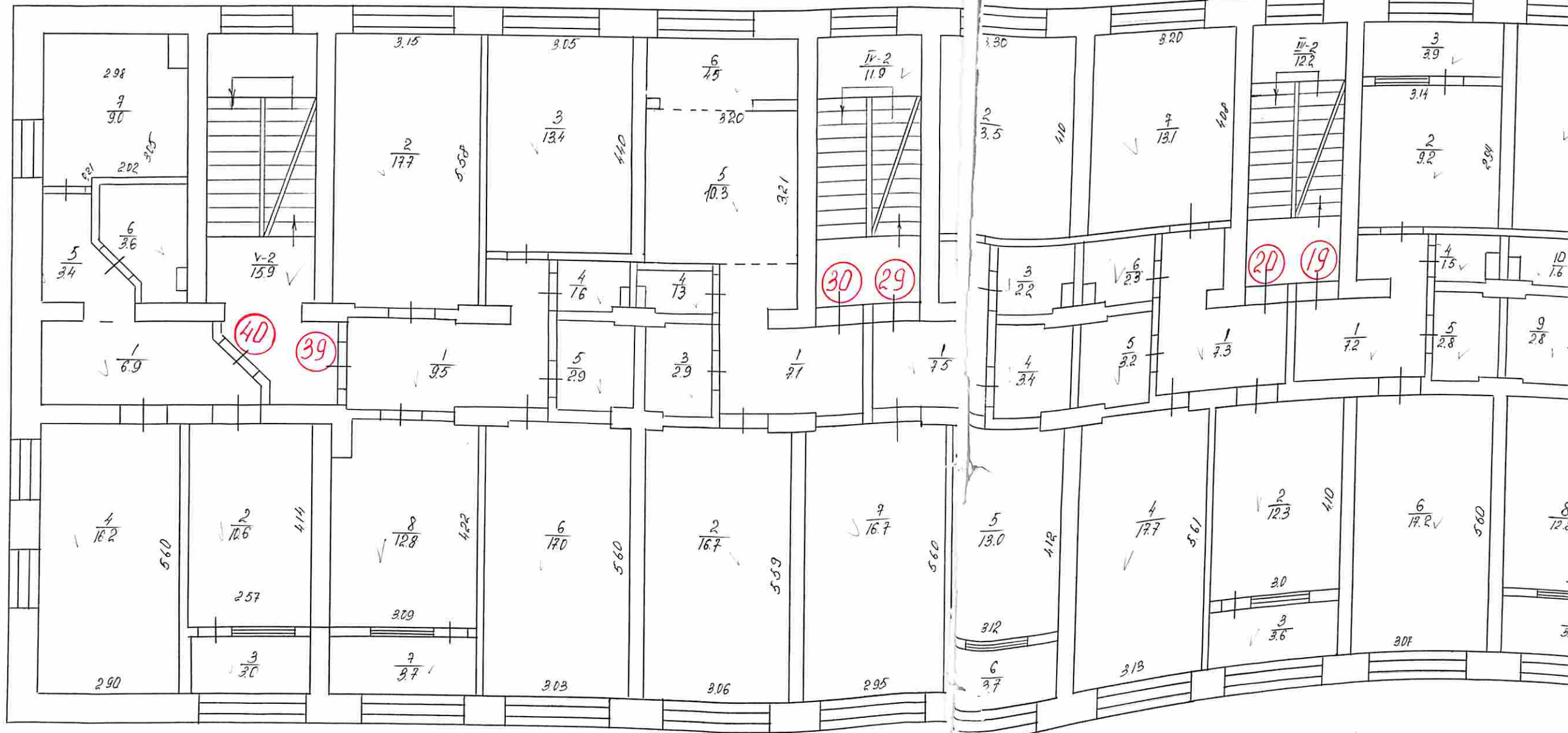


18 " 11 2008 г. План составил ТЕХНИК М.М.М.
 19 " 11 2008 г. Проверил бригадир В.В.В.
 24 " 12 2008 г. Утверждаю/Нач. БЮРО В.В.В.

д. Мушки

ПЛАН
ЭТАЖЕЙ СТРОЕНИЯ ЛИТЕР. А ДО-
МОВАЛДЕНИЯ ПО УЛ. (ПЕР.) Мушки
ДОМ. № 100 КВ. № _____
ГР. (ПОС.) Севастополь

2 ЭТАЖ

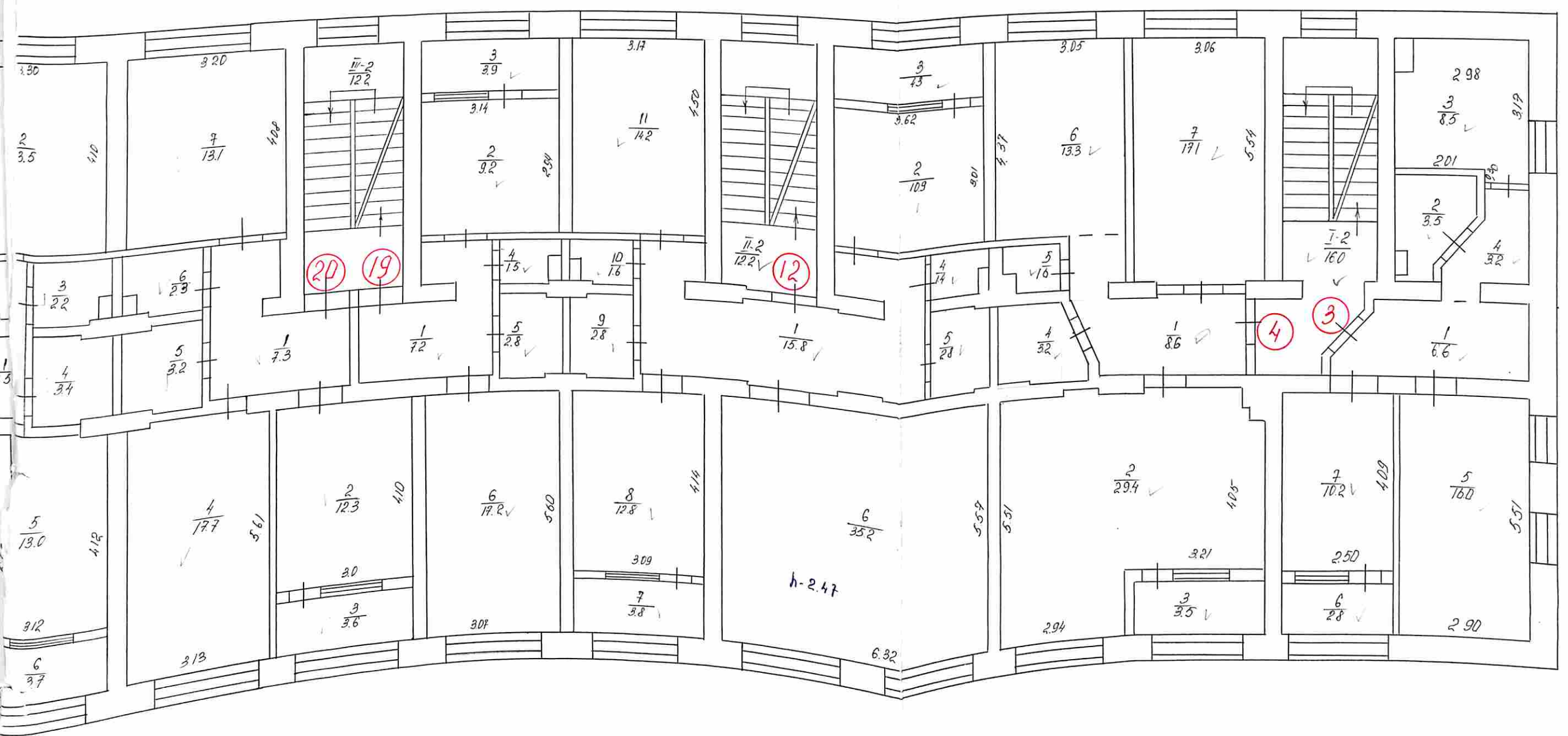


2 ЭТАЖ

П Л А Н
 ЭТАЖЕЙ СТРОЕНИЯ ДИТЕР. А до-
 МОВЛАДЕНИЯ ПО УЛ. (ПЕР.) Мушкет
 ДОМ № 100 КВ. № _____
 ГОР. (ПОС.) Севастополь

2 ЭТАЖ

2 этаж



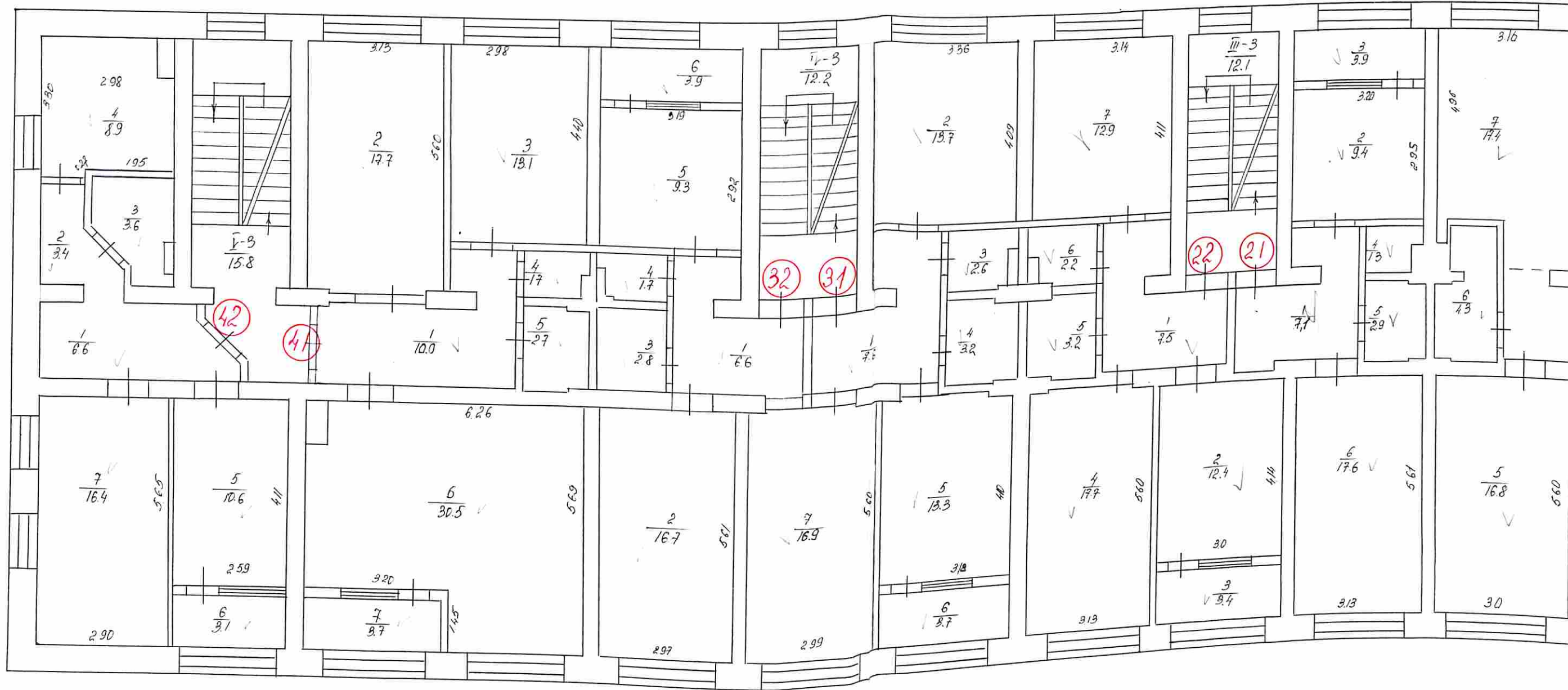
18 " 11 2008
 19 " 11 2008
 24 " 12 2008

ПЛАН СОСТАВИЛ ТЕХНИК *КММ*
 ПРОВЕРИЛ БРИГАДИР *В.В. Воронин*
 СТВЕРЖДАЮ/НАЧ. БЮРО *В.В. Воронин*

ПЛАН
ЭТАЖЕЙ СТРОЕНИЯ ЛИТЕР. А ДО-
МОВАДЕНИЯ ПО УЛ. (ПЕР.) МУЗЫКИ
ДОМ № 100 КВ. № _____
Г.ВР. (ПРС.) Севастополь

3 этаж

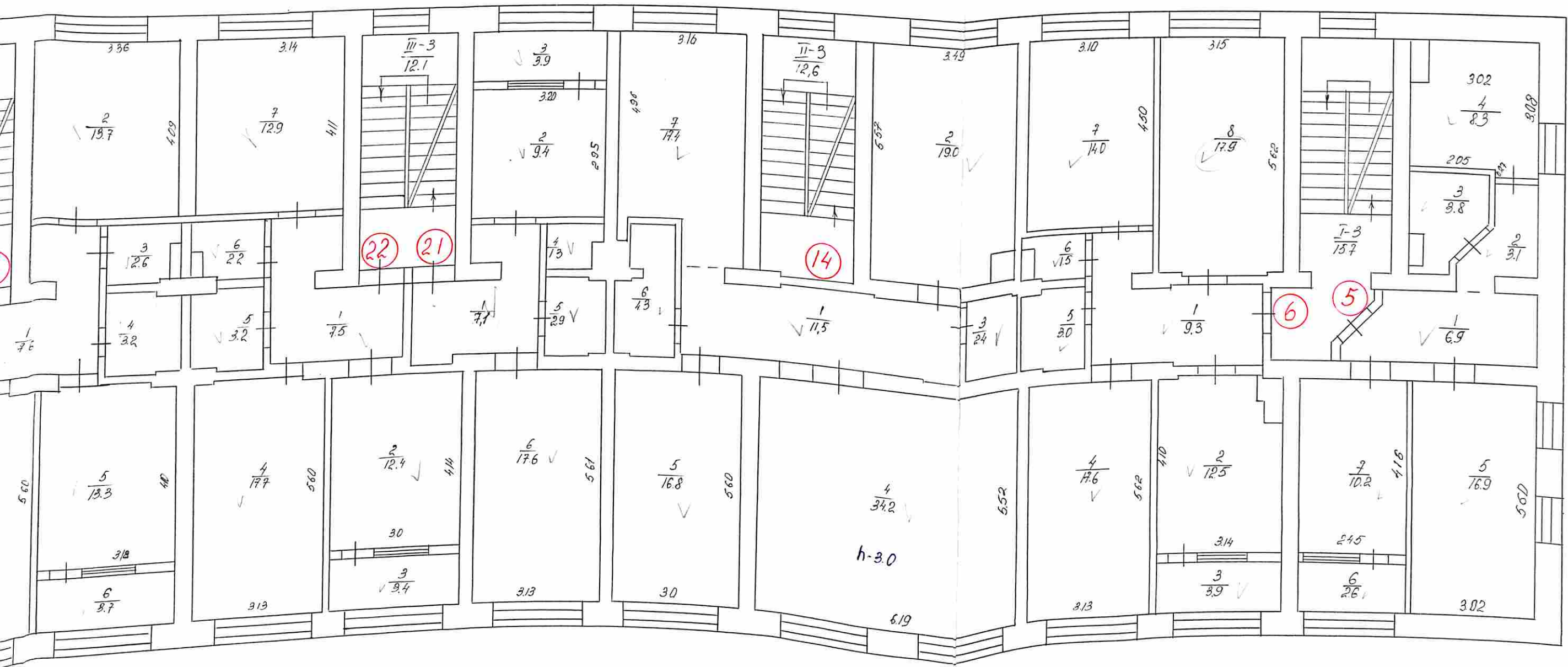
3 ЭТАЖ



ПЛАН А
 ЭТАЖЕЙ СТРОЕНИЯ ДАТЕР. А ДО-
 МОВЛАДЕНИЯ ПО УЛ. (ПЕР.) Музыки
 ДОМ № 100 КВ. № _____
 ГОР. (ПОС.) Севастополь

3 ЭТАЖ

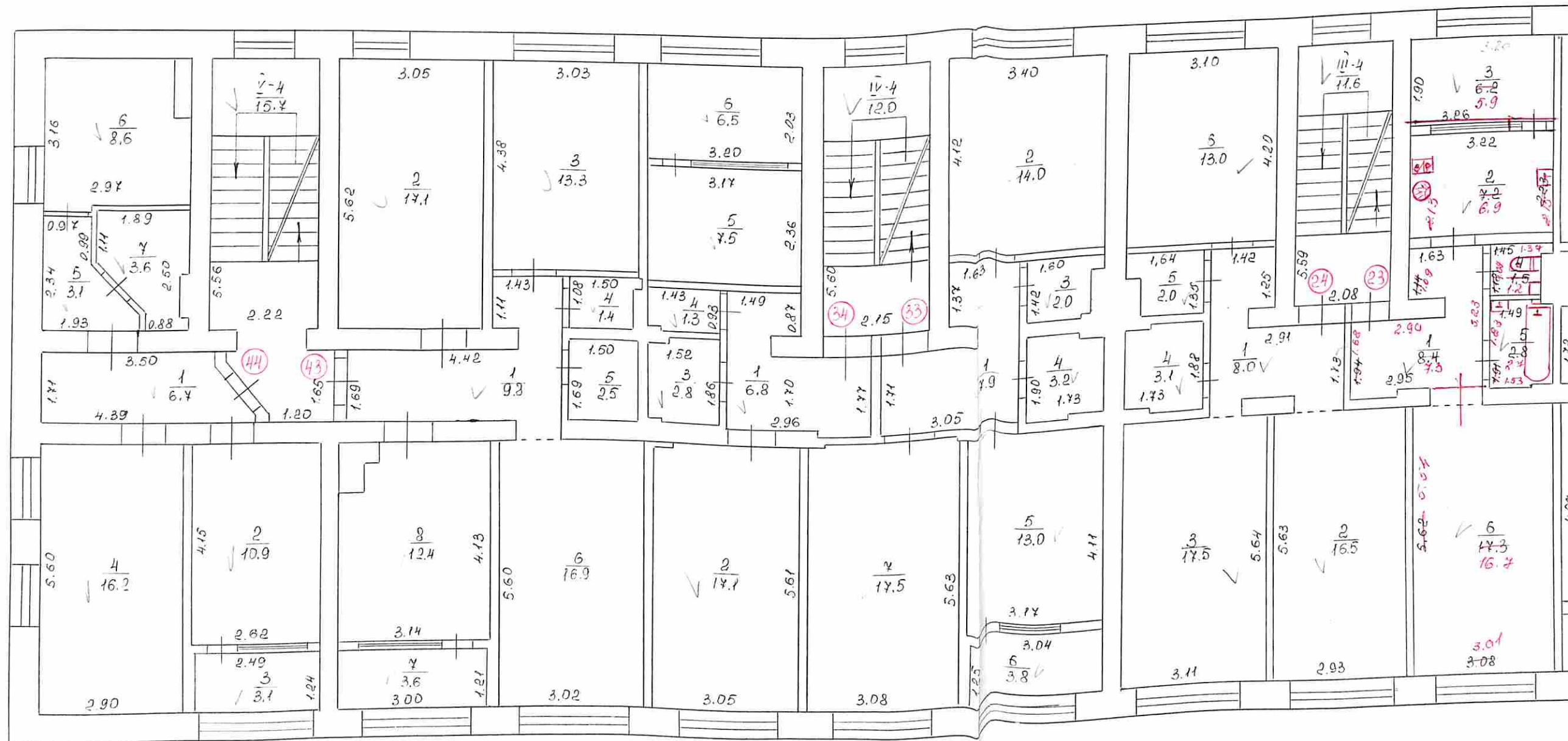
3 ЭТАЖ

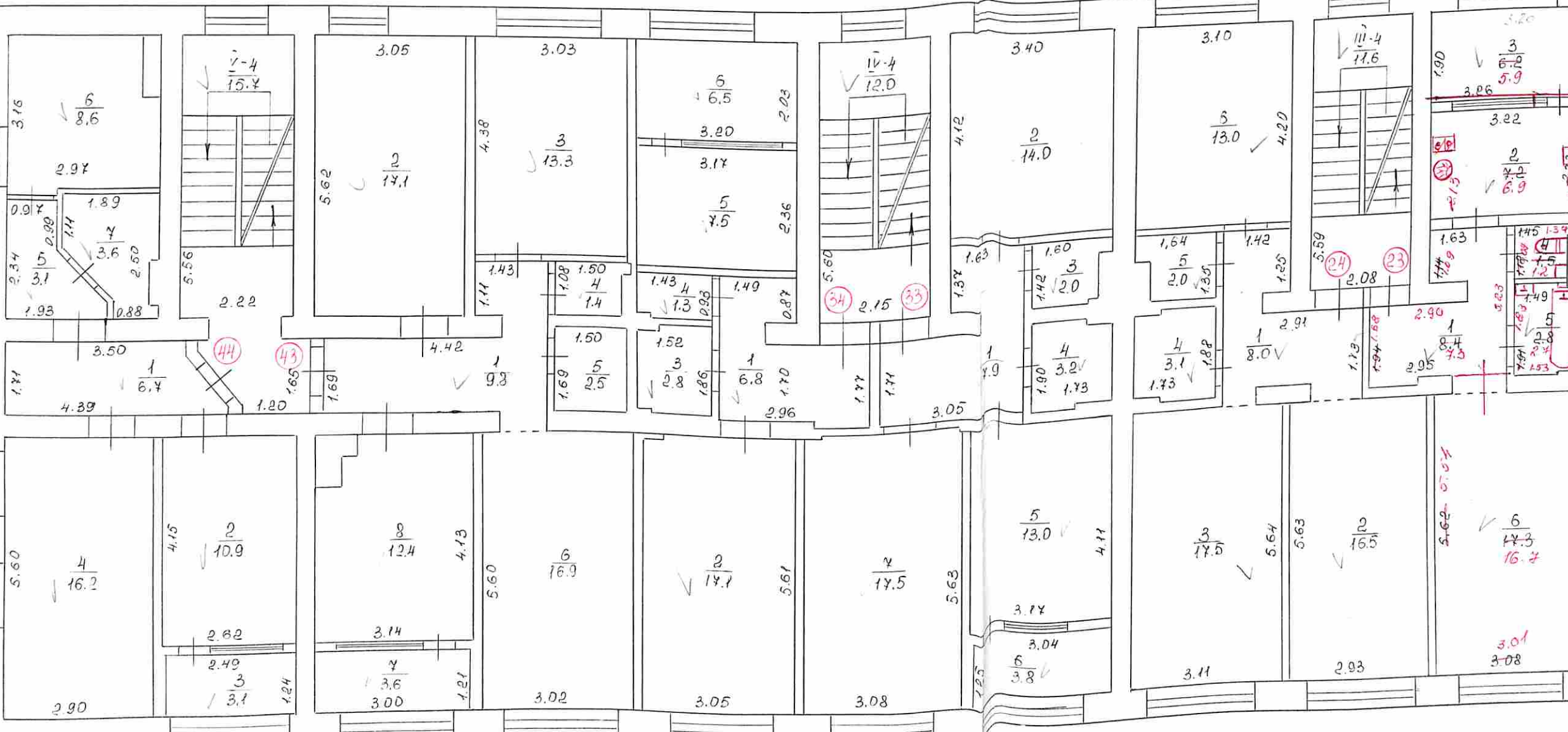


18 " 11 1998 г. План составил ТЕХНИК М.И. Виноградов
 19 " 11 1998 г. Проверил бригадир М.И. Виноградов
 24 " 12 1998 г. Утвердил: Нач. БЮРО В.И. Родригес

ПЛАН
ЭТАЖА СТРОЕНИЯ АНТЕР . А ДО-
МОВАДЕНИЯ ПО УЛ. (ПЕР.) Н. Мивыки
ДОМ № 100 КВ. №
ГОР. (ПОС.) Севастополь

IV этаж





3.15
 $\frac{6}{8.6}$
 2.97
 0.97
 1.89
 1.14
 2.34
 $\frac{5}{3.1}$
 2.00
 1.93
 1.89
 $\frac{4}{3.6}$
 2.50
 0.88

$\frac{7-4}{15.4}$
 5.56
 2.22

3.05
 5.62
 $\frac{2}{17.1}$

3.03
 4.38
 $\frac{3}{13.3}$
 1.43
 1.11

$\frac{6}{6.5}$
 3.20
 3.17
 $\frac{5}{7.5}$
 2.03
 2.36
 1.43
 1.08
 1.50
 $\frac{4}{1.4}$
 1.3
 0.93
 1.49
 0.87

$\frac{11-4}{12.0}$
 5.60
 2.15
 34
 33

3.40
 4.12
 $\frac{2}{14.0}$
 1.63
 1.37
 1.60
 $\frac{3}{12.0}$
 1.42

3.10
 $\frac{5}{13.0}$
 4.20
 1.64
 $\frac{5}{2.0}$
 1.35
 1.42
 1.25

$\frac{11-4}{17.6}$
 5.59
 2.08
 24
 23

3.20
 $\frac{3}{6.2}$
 5.9
 3.26
 3.22
 $\frac{2}{4.0}$
 6.9
 1.63
 1.45
 1.34
 1.49
 1.53

1.77
 3.50
 $\frac{1}{6.7}$
 4.39
 1.20
 44
 43

1.69
 1.65
 1.20

4.42
 1
 9.3

1.50
 $\frac{5}{2.5}$
 1.69

1.52
 $\frac{3}{2.8}$
 1.86
 1.70
 1.77
 1.71

$\frac{1}{6.8}$
 1.70
 2.96
 3.05

$\frac{4}{3.2}$
 1.73
 1.90
 1.73

$\frac{4}{3.1}$
 $\frac{1}{8.0}$
 1.73
 2.91
 2.90
 1
 8.4
 7.3

1.13
 1.94
 1.68
 2.90
 2.95

1.53
 1.53
 1.53

5.60
 $\frac{4}{16.2}$
 2.90

4.15
 $\frac{2}{10.9}$
 2.62
 2.49
 $\frac{3}{3.1}$
 1.24

$\frac{8}{12.4}$
 4.13
 3.14
 $\frac{4}{3.6}$
 3.00
 1.21

5.60
 $\frac{6}{16.9}$
 3.02

$\frac{2}{17.7}$
 5.61
 3.05

$\frac{4}{17.5}$
 5.63
 3.08

$\frac{5}{13.0}$
 4.11
 3.74
 3.04
 $\frac{6}{3.8}$

$\frac{3}{17.5}$
 5.64
 3.11

$\frac{2}{16.5}$
 5.63
 2.93

$\frac{6}{17.3}$
 16.7
 3.01
 3.08

ПЛАН
 ЭТАЖЕЙ СТРОЕНИЯ ЛИТЕР. А ДО-
 МОВЛАДЕНИЯ ПО УЛ. (ПЕР.) Н. Музыки
 ДОМ № 100 кв. №
 ГОР. (ПОС.) Севастополь

V этаж

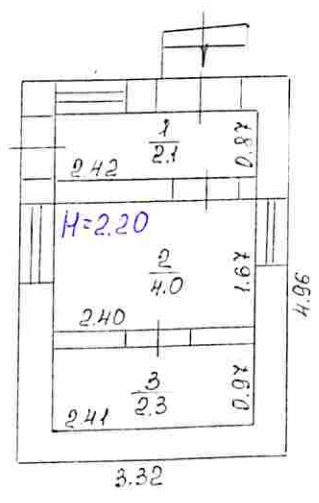


18.02.2008

18 11 2008
 19 11 2008
 24 12 2008

Терновская
 В.И. Воронцов

ПЛАН Б
 ЭТАЖЕЙ СТРОЕНИЯ ЛИТЕР. Б ДО-
 МОВЛАДЕНИЯ ПО УЛ. (ПЕР.) Н. Музыки
 ДОМ № 100 кв. № _____
 ГОР. (ПОС.) Севастополь



№ 18 от 11.11.2008 г. План составлен техник Тернавская
 № 29 от 11.11.2008 г. План составлен техник В. В. Виноградова
 № 24 от 12.11.2008 г. План составлен техник В. В. Виноградова

В. В. Виноградова
 Е. П.

ЭКСПЛИКАЦИЯ

Внутренних площадей к плану жилого дома

Литера « А » по улице (пер., площ.) Музыка № 100

1	2	3	4	5	6	Площадь жилых квартир (кв.м)		10	11	12	
						7	В т.ч.				
							8				9
I	1	1	Коридор	$3.37 \times 1.69 + \frac{0.21 + 1.85}{2}$	6.9 ✓			6.9		6.9	
		2	Коридор	$0.99 \times 2.25 + \frac{0.20 + 1.98}{2}$ $\times 0.95 + 0.85 \times 0.47$	3.4 ✓			3.4		3.4	
		3	Санузел	$2.53 \times 0.86 + \frac{0.96 + 2.24}{2}$ $\times 0.94$	3.7 ✓			3.7		3.7	
		4	Кухня	$2.98 \times 3.19 - \frac{0.4 \times 0.44}{2} - 1.99 \times 0.24$	8.6 ✓			8.6		8.6	
		5	Холл	2.92×5.54	16.2 ✓	16.2			28	$16.2 + 0.5 = 16.7$	
		6	Водяной	1.18×2.34	2.8 ✓					$28 + 1.0 = 29$	
		7	Холл	2.47×4.07	10.1 ✓	10.1				10.1	
			Итого по кв 1		51.7 ✓	48.9	26.3	22.6	2.8	51.7	
										50.3	
	2	1	Коридор	$4.11 \times 1.67 + 0.47 \times 0.75$ 1.07×1.45	8.8 ✓			8.8		8.8	
		2	Кухня	$4.08 \times 3.09 - 0.55 \times 0.57$	12.0 ✓			12.0		12.0	
		3	Водяной	2.98×1.18	3.5 ✓			3.5		3.5	
		4	Холл	3.0×5.55	16.7 ✓	16.7				16.7	
		5	Ванная	1.66×1.47	2.4 ✓			2.4		2.4	
		6	Туалет	$1.41 \times 1.03 - 0.59 \times 0.44$	1.2 ✓			1.2		1.2	
		7	Холл	3.90×4.39	19.8 ✓	19.8				19.8	
		8	Холл	5.55×2.91	16.2 ✓	16.2				16.2	
			Итого по кв 2		74.6 ✓	66.7	24.4	3.5		74.6	

1	2	3	4	5	6	7	8	9	10	11	12		
I	11	1	Корпус	178×7.12	12.7							12.7	
		2	Кухня	$340 \times 2.88 + 1.0 \times 1.22$	11.0	✓				11.0	11.0		11.0
		3	Ванная	338×1.21	4.1						4.1	$\times 1.0$	4.1
		4	Салон	$240 \times 1.92 + 0.44 \times 1.12 +$									
		5	Холл	$231 \times 1.09 - 0.25 \times 0.36$	7.0	✓				7.0			7.0
		6	Ванная	6.28×5.60	35.2	✓		35.2					35.2
		7	Холл	307×1.25	3.8	✓					3.8	$\times 1.0$	3.8
		8	Корпус	307×4.10	12.6	✓		12.6					12.6
		9	Холл	$307 \times 1.95 - 0.22 \times 0.32$	5.9					5.9			5.9
				307×3.50	10.7	✓	10.7				10.7		
			Условно номер 11			109.0	✓	58.5	36.6	7.9		109.0	
17	1	1	Корпус	$108 \times 1.51 + 0.52 \times 1.02 +$									
		2	Кухня	201×1.77	5.7							5.7	
		3	Ванная	2.93×3.16	9.3				9.3			9.3	
		4	Тяжелый	3.28×1.23	4.0					4.0	$\times 1.0$	4.0	
		5	Ванная	$1.66 \times 1.03 - 0.27 \times 0.42$	1.7	✓				1.7		1.7	
		6	Холл	1.77×1.53	2.7	✓				2.7		2.7	
				3.15×5.60	17.6		17.6				17.6		
			Условно номер 17			41.0	✓	17.6	19.4	4.0		41.0	
18	1	1	Корпус	$2.48 \times 1.77 + 0.99 \times 0.4$									
		2	Холл	$+ 1.25 \times 1.52$	6.7	✓						6.7	
		3	Ванная	$5.59 \times 6.0 - 1.47 \times 2.98$	29.2	✓		29.2				29.2	
		4	Ванная	2.73×1.25	3.4	✓					3.4	3.4	
		5	Тяжелый	1.63×1.78	2.9	✓					2.9	2.9	
		6	Кухня	$1.52 \times 1.23 - 0.27 \times 0.29$	1.8	✓				1.8		1.8	
				3.13×4.20	13.1	✓			13.1		13.1		
			Условно номер 18			57.1	✓	29.2	24.5	3.4		57.1	

Этажи (начиная с подвала)	№ квартир или помещений	№ № частей помещений (комн., кухня, коридоры и т.п.)	Назначение частей помещений (жилая комната, кухня, коридор и т.п.)	Формула для подсчета площадей частей помещений по внутреннему обмеру	Площадь частей помещений, подсчитанная по формуле гр. 5 (м ²)
1	2	3	4	5	6
I	27	1	Коридор	$3,01 \times 1,74 + 0,99 \times 0,4 + 1,67 \times 1,29$	7.8
		2	Кухня	$3,28 \times 4,08$	13.4
		3	Туалет	$1,52 \times 1,35 - 0,26 \times 0,27$	2.0
		4	Ванна	$1,77 \times 1,60$	2.8
		5	Холл	$3,25 \times 4,08$	13.3
		6	Спальня	$3,13 \times 1,25$	3.9
		7	Холл	$2,90 \times 5,61$	16.3
		Итого по № 27			59.5
	28	1	Коридор	$4,35 \times 1,74$	8.9
		2	Холл	$3,06 \times 5,62$	17.2
		3	Кухня	$3,14 \times 4,14 - 0,21 \times 0,2$	13.0
		4	Спальня	$3,15 \times 1,20$	3.8
		Итого по № 28			42.9
	37	1	Коридор	$1,69 \times 4,14 + 0,96 \times 0,45 + 1,00 \times 1,38$	8.8
		2	Холл	$3,02 \times 5,58$	16.9
		3	Холл	$3,01 \times 4,40$	13.2
		4	Спальня	$1,45 \times 0,98$	1.4

ЭКСПЛИКАЦИЯ

Внутренних площадей к плану жилого дома

Литера « A » по улице (пер., площ.) Музкин № 100

1	2	3	4	5	6	Площадь жилых квартир (кв.м)			10	11	12
						7	В т.ч.				
							8	9			
I	27	1	Коридор	$3,01 \times 1,74 + 0,99 \times 0,4$							
				$1,67 \times 1,29$	7.8			7.8			7.8
		2	Кухня	$3,28 \times 4,08$	13.4			13.4			13.4
		3	Туалет	$1,52 \times 1,35 - 0,26 \times 0,27$	2.0			2.0			2.0
		4	Ванна	$1,77 \times 1,60$	2.8			2.8			2.8
		5	Хитная	$3,25 \times 4,08$	13.3		13.3				13.3
		6	Спальня	$3,13 \times 1,25$	3.9				3.9	х1.0	3.9
		7	Хитная	$2,90 \times 5,61$	16.3		16.3				16.3
			Итого по кв 27		59.5		29.6	26.0	9.9		59.5
	28	1	Коридор	$4,35 \times 1,74$	8.9			8.9			8.9
		2	Хитная	$3,06 \times 5,62$	17.2		17.2				17.2
		3	Кухня	$3,14 \times 4,14 - 0,21 \times 0,2$	13.0			13.0			13.0
		4	Спальня	$3,15 \times 1,20$	3.8				3.8	х1.0	3.8
					3.5				3.5		3.5
											42.3
			Итого по кв 28		42.3		17.2	21.9	3.8		42.3
					2.3				2.3		
	37	1	Коридор	$1,69 \times 4,14 + 0,98 \times 0,45$							
				$+ 1,00 \times 1,28$	8.8			8.8			8.8
		2	Хитная	$3,02 \times 5,58$	16.9		16.9				16.9
		3	Хитная	$3,01 \times 4,40$	13.2		13.2				13.2
		4	Туалет	$1,45 \times 0,98$	1.4			1.4			1.4

1	2	3	4	5	6	7	8	9	10	11	12
		5	Банна	$1,66 \times 1,46 \checkmark$	2.4			2.4			2.4
		6	Хуна	$2,97 \times 5,57 \checkmark$	16.5		16.5				16.5
		7	Аюгүн	$2,85 \times 1,18 \checkmark$	3.4					3.4	3.4
		8	Күгүд	$4,07 \times 3,02 - 0,43 \times$ $\times 0,44 \checkmark$	12.1			12.1			12.1
			Ааро но 16 37		74.7		46.8	24.7	3.4		74.7
38	I	1	Күгүд	$3,53 \times 1,72 + \frac{2,97 + 1,34}{2}$ $\times 0,99 \checkmark$	6.9			6.9			6.9
		2	Хуна	$4,12 + 2,59$	10.7		10.7			10.7	10.7
		3	Аюгүн	$1,24 \times 2,45 \checkmark$	3.0					3.0	3.0
		4	Хуна	$2,90 \times 5,60 \checkmark$	16.2		16.2			16.2	16.2
		5	Күгүд	$2,28 \times 0,99 + 0,4 \times 0,90$ $+ 0,96 \times 1,45 \times 1,02$	3.5			3.5		3.5	3.5
		6	Күгүн	$2,97 \times 3,20 - 0,14 \times 1,97$ $- 0,4 \times 0,90$	9.0			9.0		9.0	9.0
		7	Аюгүн	$2,42 \times 0,97 + \frac{0,95 + 2,02}{2}$ $\times 0,95 - 0,23 \times 0,33 \checkmark$	3.7			3.7		3.7	3.7
			Ааро но 16 38		53.0		26.9	23.1	3.0		53.0
			Ааро		556.9			215			556.9
					556.9		298.6	222.6	35.7		556.9
	I	1	Аюгүн	$2,15 \times 5,57 + 1,34 \times 0,44$ $+ 0,1 \times 1,67 + \frac{2,85 + 1,98}{2} \times 1,38$	15.3						15.3
	II	1	-4-						15.3		15.3
	III	1	-4-	$2,18 \times 5,55 + 0,09 \times 1,24$	12.3				12.3		12.3
	IV	1	-4-	$5,72 \times 2,11 + 1,17 \times 1,77 + 0,48$ $\times 1,0$	14.6				14.6		14.6
	V	1	-4-	$5,60 \times 2,16$ $2,16 \times 5,60 + 1,28 \times$ $\times 0,47 + 1,34 \times 1,67 +$ $\frac{2,23 + 1,19}{2} \times 1,0$	12.1				12.1		12.1
			Ааро		15.7				15.7		15.7
					300				300		300
			Ааро но I		626.9		298.6	222.6	105.7		626.9

Этажи (начиная с подвала)	№ квартир или помещений	№ № частей помещений (комн., кухня, коридоры и т.п.)	Назначение частей помещений (жилая комната, кухня, коридор и т.п.)	Формула для подсчета площадей частей помещений по внутреннему обмеру	Площадь частей помещений, подсчитанная по формуле гр. 5 (м ²)	общая (сумма гр. 8 и 9)
1	2	3	4	5	6	7
II	3	1	Коридор	$1,69 \times 3,48 + \frac{0,20 + 1,37}{2} \times 0,99$	6,6	✓
		2	Самузен	$0,87 \times 2,47 + \frac{2,04 + 0,92}{2} \times 0,99 - 0,55 \times 0,29$	3,5	✓
		3	Кухня	$2,98 \times 3,17 - 2,01 \times 0,5 - 0,41 \times 0,73$	8,5	✓
		4	Коридор	$2,16 \times 0,97 + \frac{0,34 + 1,44}{2} \times 0,98 + 0,78 \times 0,45$	3,2	✓
		5	Жилая	$2,90 \times 5,51$	16,0	✓
		6	Лоджия	$2,38 \times 1,18$	2,8	✓
		7	Жилая	$2,50 \times 4,09$	10,2	✓
					50,8	✓
	4	1	Коридор	$3,35 \times 1,79 + 0,09 \times 2,16 + \frac{0,1 \times 1,48}{2} + 0,85 \times 0,45 + 1,25 \times 1,21$	8,6	✓
		2	Кухня	$5,51 \times 2,94 + 3,21 \times 4,05 + 0,85 \times 0,2 + 2,11 \times 0,15 - 0,31 \times 0,13 - 0,58 \times 0,43$	29,4	✓
		3	Лоджия	$2,96 \times 1,18$	3,5	✓
		4	Ванная	$1,72 \times 1,53 - 0,78 \times 0,88 + \frac{1,72 + 0,95}{2} \times 0,64$	3,2	✓
		5	Туалет	$1,60 \times 1,08 - 0,44 \times 0,44$	1,6	✓

ЭКСПЛИКАЦИЯ

Внутренних площадей к плану жилого дома

Литера « А » по улице (пер., площ.) Музичи № 100

1	2	3	4	5	6	Площадь жилых квартир (кв.м)		10	11	12
						7	9			
Этажи (начиная с подвала)	№ квартир или помещений	№ № частей помещений (комн., кухня, коридор и т.п.)	Назначение частей помещений (жилая комната, кухня, коридор и т.п.)	Формула для подсчета площадей частей помещений по внутреннему обмеру	Площадь частей помещений, подсчитанная по формуле гр. 5 (м ²)	общая (сумма гр. 8 и 9)	В т.ч. жилая подсобная	Площадь помещений не включаемая в общую (м ²)	Самовольно возведенная или переоборудованная площадь (м ²)	Примечания
II	3	1	Коридор	$1,69 \times 3,48 + \frac{0,20 + 1,37}{2} \times 0,99$	6,6 ✓			6,6		6,6
		2	Самузен	$0,87 \times 2,47 + \frac{2,07 + 0,98}{2} \times 0,99 - 0,55 \times 0,29$	3,5 ✓			3,5		3,5
		3	Кухня	$2,98 \times 3,17 - 2,01 \times 0,3 - 0,41 \times 0,73$	8,5 ✓			8,5		8,5
		4	Коридор	$2,16 \times 0,97 + \frac{0,34 + 1,44}{2} \times 0,86 + 0,78 \times 0,45$	3,2 ✓			3,2		3,2
		5	Жилая	$2,90 \times 5,51$	16,0 ✓	16,0				16,0
		6	Лоджия	$2,38 \times 1,18$	2,8 ✓			2,8		
		7	Жилая	$2,50 \times 4,09$	10,2 ✓	10,2				10,2
			Итого по кв. 3		50,8 ✓	26,2	21,8	28		50,8
	4	1	Коридор	$3,35 \times 1,79 + 0,09 \times 2,16 + \frac{0,41 \times 1,48}{2} + 0,85 \times 0,45 + 1,25 \times 1,21$	8,6 ✓			8,6		8,6
		2	Кухня	$5,51 \times 2,94 + 3,21 \times 4,05 + 0,85 \times 0,2 + 2,11 \times 0,15 - 0,31 \times 0,13 - 0,58 \times 0,43$	29,4 ✓			29,4		29,4
		3	Лоджия	$2,96 \times 1,18$	3,5 ✓			3,5		3,5
		4	Ванная	$1,72 \times 1,53 - 0,38 \times 0,88 + \frac{1,32 + 0,35}{2} \times 0,64$	3,2 ✓			3,2		3,2
		5	Туалет	$1,60 \times 1,08 - 0,32 \times 0,44$	1,6 ✓			1,6		1,6

Handwritten signature and notes in the bottom right corner.

1	2	3	4	5	6	7	8	9	10	11	12
11	4	6	Хунаа	4.97×30.5	13.3		13.9				13.9
		7	Хунаа	$386 \times 5.54 + 2.23 \times$ $\times 0.97$	17.1		17.1				17.1
			Урсгоо но үб 4		76.7	✓	30.4	42.8	3.5		76.7
12	1		Копуаг	$1.70 \times 6.47 + 2.23 \times 0.1 +$ $+ 0.09 \times 2.07 + 0.08 \times 0.95 +$ $+ 0.4 \times 0.98 + 2.05 \times 1.04 +$ $0.4 \times 0.96 + 1.39 \times 1.04$	15.8	✓		15.8			15.8
		2	Угсга	3.62×3.01	10.9	✓		10.9			10.9
		3	Аогнуу	3.62×1.20	4.3	✓			4.3		4.3
		4	Туганс	$1.47 \times 1.02 - 0.26 \times 0.53$	1.4	✓					1.4
		5	Барнаа	$1.88 \times 1.52 - 0.86 \times 0.09 -$ $- 0.02 \times 0.38$	2.8	✓		2.8			2.8
		6	Хунаа	6.32×5.57	35.2	✓	35.2				35.2
		7	Аогнуу	3.11×1.22	3.8	✓			3.8		3.8
		8	Хунаа	3.09×4.14	12.8	✓		12.8			12.8
		9	Барнаа	$1.27 \times 1.53 - (0.40 + 0.35) \times$ 0.08	2.8	✓		2.8			2.8
		10	Туганс	$1.65 \times 1.11 - 0.1 \times 0.26 -$ 0.86×0.45	1.6	✓		1.6			1.6
		11	Хунаа	3.17×4.50	14.2	✓		14.2			14.2
			Урсгоо но үб 12		105.6	✓	62.2	35.3			105.6
19	1		Копуаг	$1.70 \times 3.03 + 0.87 \times 0.4 +$ 1.06×1.64	7.2	✓		7.2			7.2
		2	Угсга	3.14×2.94	9.2	✓		9.2			9.2
		3	Аогнуу	3.17×1.22	3.9	✓		3.9			3.9
		4	Туганс	$1.45 \times 1.1 - 0.49 \times 0.25$	1.5	✓		1.5		3.9	1.5
		5	Барнаа	$1.53 \times 1.89 - 0.1 \times 0.36 -$ $- 0.07 \times 0.4$	2.8	✓		2.8			2.8
		6	Хунаа	3.07×5.60	17.2	✓		17.2			17.2
			Урсгоо но үб 19		41.8	✓	17.8	20.7	3.9		41.8

Этажи (начиная с подвала)	№ квартир или помещений	№ № частей помещений (комн., кухня, коридоров и т.п.)	Назначение частей помещений (жилая комната, кухня, коридор и т.п.)	Формула для подсчета площадей частей помещений по внутреннему обмеру	Площадь частей помещений, подсчитанная по формуле гр. 5 (м ²)	общая (сумма гр. 8 и 9)
1	2	3	4	5	6	7
I	20	1	Коридор	$2,85 \times 1,72 + 0,95 \times 0,4 +$ $1,45 \times 1,40$	2,3	
		2	Кухня	$5,0 \times 4,10$	12,9	
		3	Спальная	$2,87 \times 1,26$	3,6	
		4	Жилая	$5,13 \times 5,61 + 2,13 \times 0,07$	17,7	
		5	Ванная	$1,74 \times 1,89 - 0,57 \times 0,09$ $0,59 \times 0,08$	3,2	
		6	Туалет	$1,66 \times 1,45 - 0,07 \times 0,22 -$ $0,06 \times 0,5$	2,3	
		7	Жилая	$3,90 \times 4,08$	18,1	
			Итого по кв 20		59,5	
	29	1	Коридор	$2,92 \times 1,73 + 0,88 \times 0,4 +$ $1,88 \times 1,53$	7,5	
		2	Кухня	$5,90 \times 4,10$	19,5	
		3	Туалет	$1,66 \times 1,43 - 0,24 \times 0,1 -$ $0,56 \times 0,22$	2,2	
		4	Ванная	$1,90 \times 1,86 - 0,65 \times 0,07 -$ $0,61 \times 0,08$	3,4	
		5	Жилая	$5,12 \times 4,12 + 2,21 \times 0,08$	19,0	
		6	Спальная	$2,99 \times 1,24$	3,7	
		7	Жилая	$2,95 \times 5,60 + 2,16 \times 0,08$	16,7	

ЭКСПЛИКАЦИЯ

Внутренних площадей к плану жилого дома

Литера « А » по улице (пер., площ.) Музей № 100

1	2	3	4	5	6	Площадь жилых квартир (кв.м)		10	11	12	
						7	В т.ч.				
							8				9
II	20	1	Коридор	$2,85 \times 1,72 + 0,95 \times 0,4 + 1,45 \times 1,40$	7,3		7,3			7,3	
		2	Кухня	$3,0 \times 4,10$	12,3		12,3			12,3	
		3	Лоджия	$2,87 \times 1,26$	3,6			3,6		3,6	
		4	Жилая	$3,13 \times 5,61 + 2,13 \times 0,07$	17,7	17,7				17,7	
		5	Ванная	$1,74 \times 1,89 - 0,52 \times 0,09$	3,2		3,2			3,2	
		6	Туалет	$1,66 \times 1,45 - 0,07 \times 0,22 - 0,06 \times 0,5$	2,3		2,3			2,3	
		7	Жилая	$3,90 \times 4,08$	15,9	15,9				15,9	
							25,1				
					59,5	30,8	25,1	3,6		59,5	
			Итого по кв 20								
	29	1	Коридор	$2,92 \times 1,73 + 0,88 \times 0,4 + 1,88 \times 1,59$	7,5		7,5			7,5	
		2	Кухня	$3,90 \times 4,10$	15,9		15,9			15,9	
		3	Туалет	$1,66 \times 1,45 - 0,24 \times 0,1 - 0,56 \times 0,22$	2,2		2,2			2,2	
		4	Ванная	$1,90 \times 1,86 - 0,65 \times 0,07 - 0,61 \times 0,08$	3,4		3,4			3,4	
		5	Жилая	$3,12 \times 4,12 + 2,21 \times 0,08$	13,0	13,0				13,0	
		6	Лоджия	$2,99 \times 1,24$	3,7			3,7		3,7	
		7	Жилая	$2,95 \times 5,60 + 2,16 \times 0,08$	16,7	16,7				16,7	
							29,7	26,6	3,7	60,0	
			Итого по кв 29		60,0						

С.И.К.

1	2	3	4	5	6	7	8	9	10	11	12
II	30	1	Корпус	$2,98 \times 1,72 + 0,9 \times 0,4 +$ $+ 1,07 \times 1,5 + 1,03 \times 0,09$	7,1			7,1			7,1
		2	Хуна	$2,95 \times 5,60 + 2,23 \times$ $0,08$	16,7		16,7				16,7
		3	Банка	$1,88 \times 1,60 - 0,8 \times 0,08$	2,9			2,9			2,9
		4	Тягач	$1,65 \times 0,86 - 0,1 \times 0,22 -$ $- 0,53 \times 0,2$	1,3			1,3			1,3
		5	Кухня	$3,90 \times 2,71$	10,5			10,5			10,5
		6	Лодка	$3,23 \times 1,25 + 0,25 \times$ $12,01$	4,5				4,5		4,5
			Итого	ноябрь 30	42,8		16,7	21,5	4,5		42,8
	39	1	Корпус	$4,17 \times 1,89 - 1,05 \times 0,09 -$ $- 1,92 \times 0,09 + 0,9 \times 0,4 +$ $1,43 \times 1,08$	9,5			9,5			9,5
		2	Хуна	$3,15 \times 5,58 + 2,2 \times 0,07$	17,7		17,7				17,7
		3	Хуна	$3,05 \times 4,40$	13,4		13,4				13,4
		4	Тягач	$1,49 \times 1,16 - 0,09 \times 0,2 -$ $- 0,42 \times 0,22$	1,6			1,6			1,6
		5	Банка	$1,87 \times 1,58 - 0,06 \times 0,47 -$ $- 0,46 \times 0,09$	2,9			2,9			2,9
		6	Хуна	$3,03 \times 5,60$	17,0		17,0				17,0
		7	Лодка	$3,05 \times 1,21$	3,7					3,7	3,7
		8	Кухня	$3,09 \times 4,72 - 0,8 \times 0,4$ $+ 0,06 \times 0,21$	12,8			12,8			12,8
			Итого	ноябрь 39	78,5		48,1	26,8	3,7		78,5
	40	1	Корпус	$3,55 \times 1,74 + \frac{2,35 + 1,24}{2} \times$ $0,97$	6,9			6,9			6,9
		2	Хуна	$2,57 \times 4,14$	10,6		10,6				10,6
		3	Лодка	$2,47 \times 1,20$	3,0					3,0	3,0
		4	Хуна	$2,90 \times 5,60$	16,2		16,2				16,2
		5	Корпус	$0,98 \times 2,21 + \frac{0,31 + 1,51}{2} \times$ $0,96 + 0,90 \times 0,4$	3,4			3,4			3,4
		6	Самолет	$0,94 \times 2,45 + \frac{0,05 + 0,87}{2} \times$ $0,26 - 0,21 \times 0,48$	3,6			3,6			3,6

Этажи (начиная с подвала)	№ квартир или помещений	№ № частей помещений (комн., кухня, коридоры и т.п.)	Назначение частей помещений (жилая комната, кухня, коридор и т.п.)	Формула для подсчета площадей частей помещений по внутреннему обмеру	Площадь частей помещений, подсчитанная по формуле кв. м
1	2	3	4	5	6
II	40	2	Кухня	$2,98 \times 3,05 - 0,2 \times 0,4 + 0,96 \times 0,21$	9,0
			Итого по кв 40		52,7
			Итого		568,5
I	2	2	Лестничная площадка	$5,56 \times 2,90 + 0,46 \times 1,35 + 1,38 \times 1,71 + \frac{0,22 + 1,61}{2} \times 0,97$	16,0
II	2	- ч -	- ч -	$5,60 \times 2,18 - 0,54 \times 0,09$	12,2
III	2	- ч -	- ч -	$2,12 \times 5,61$	11,9
III	2	- ч -	- ч -	$2,13 \times 5,32$	12,2
V	2	- ч -	- ч -	$2,13 \times 5,54 + 1,39 \times 1,70 + \frac{0,22 + 1,29}{2} \times 0,99$	15,9
			Итого по II этажу		636,7

ЭКСПЛИКАЦИЯ

Внутренних площадей к плану жилого дома

Литера « А » по улице (пер., площ.) Музкин № 100

1	2	3	4	5	6	Площадь жилых квартир (кв.м)		10	11	12	
						7	В т.ч.				
							8				9
II	40	1	Музкин	$2,98 \times 3,05 - 0,37 \times 0,47 + 0,36 \times 0,21$	9,0 ✓			9,0		9,0	
			Итого по кв 40		52,7 ✓	26,8	22,9	5,0 1,5		52,7	
			Итого		568,5 ✓	288,1	243,6	36,8		568,5	
I	2		Мешинная кухня	$5,56 \times 2,90 + 0,46 \times 0,98 + 1,38 \times 1,71 + \frac{0,22 + 1,41}{2} \times 0,98$	16,0 ✓			16,0		16,0	
			- ч -	$5,60 \times 2,18 - 0,54 \times 0,99$	12,2 ✓			12,2		12,2	
II	2		- ч -	$2,12 \times 5,61$	11,9 ✓			11,9		11,9	
III	2		- ч -	$2,13 \times 5,32$	12,2 ✓			12,2		12,2	
V	2		- ч -	$2,19 \times 5,54 + 1,39 \times 1,70 + \frac{0,22 + 1,41}{2} \times 0,99$	15,9 ✓			15,9		15,9	
			Итого по II этажу		636,7 ✓	288,1	243,6	105,0		636,7	

1	2	3	4	5	6	7	8	9	10	11	12
III	5	1	Корпус	$3,55 \times 1,72 + \frac{0,33 + 1,39}{2} \times 0,9$	6,9			6,9			6,9
		2	Корпус	$2,27 \times 0,99 + \frac{0,33 + 1,97}{2} \times 0,96$	3,1			3,1			3,1
		3	Самосен	$0,97 \times 2,55 + \frac{1,12 + 2,22}{2} \times 0,94 - 0,31 \times 0,77$	3,8			3,8			3,8
		4	Кухня	$3,02 \times 3,08 - 2,05 \times 0,27 - 0,4 \times 1,0$	8,3			8,3			8,3
		5	Шуфляк	$3,02 \times 5,60$	16,9		16,9				16,9
		6	Шуфляк	$2,31 \times 1,12$	2,6					2,6	2,6
		7	Шуфляк	$2,45 \times 4,16$	10,2		10,2				10,2
			Итого	no ub 5	51,8		27,1	22,1	2,6		51,8
	6	1	Корпус	$4,16 \times 1,89 - 1,97 \times 0,1 - 1,08 \times 0,09 + 0,93 \times 0,4 + 1,03 \times 1,38$	9,3			9,3			9,3
		2	Кухня	$4,10 \times 3,14 - 0,52 \times 0,15 - 1,07 \times 0,45 + 0,08 \times 2,04$	12,5			12,5			12,5
		3	Шуфляк	$3,02 \times 1,28$	3,9					3,9	3,9
		4	Шуфляк	$3,15 \times 5,62$	17,6		17,6				17,6
		5	Баннер	$1,62 \times 1,89 - 0,53 \times 0,09 - 0,53 \times 0,07$	3,0			3,0			3,0
		6	Кухня	$1,65 \times 1,04 - 0,07 \times 0,26 - 0,7 \times 0,33$	1,5			1,5			1,5
		7	Шуфляк	$3,10 \times 4,50$	14,0						14,0
		8	Шуфляк	$3,15 \times 5,62 + 2,23 \times 0,07$	17,9		17,9				17,9
			Итого	no ub 6	79,7		49,5	26,3	3,9		79,7
	14	1	Корпус	$6,46 \times 1,9 + 2,22 + 0,09 + 0,08 \times 0,86 + 0,42 \times 0,24$	11,5			11,5			11,5
		2	Кухня	$5,57 \times 3,49 - 0,58 \times 0,69$	19,0			19,0			19,0
		3	Баннер	$1,77 \times 1,36 - 0,07 \times 0,20$	2,4			2,4			2,4
		4	Шуфляк	$6,19 \times 5,52$	34,2			34,2			34,2
		5	Шуфляк	$3,0 \times 5,60$	16,8		16,8				16,8

ЭКСПЛИКАЦИЯ

Внутренних площадей к плану жилого дома

Литера « А » по улице (пер., площ.) Музыки № 100

Этажи (начиная с подвала)	№ квартир или помещений	№ № частей помещений (комн., кухня, коридоры и т.п.)	Назначение частей помещений (жилая комната, кухня, коридор и т.п.)	Формула для подсчета площадей частей помещений по внутреннему обмеру	Площадь частей помещений, подсчитанная по формуле гр. 5 (м²)	Площадь жилых квартир (кв.м)			Площадь помещений не включаемая в общую (м²)	Самовольно возведенная или переоборудованная площадь (м²)	Примечания
						общая (сумма гр. 8 и 9)	В т.ч.				
							жилая	подсобная			
1	2	3	4	5	6	7	8	9	10	11	12
III	14	6	Самурай	$1,86 \times 1,48 - 0,09 \times 0,4 - 0,42 \times 0,05 + 0,26 \times 0,8 + 1,24 \times 1,10$	4,3 ✓			4,3			4,3
		7	Ханка	$4,96 \times 3,16 + 0,48 \times 0,22 + 1,28 \times 1,26$	17,4 ✓		17,4				17,4
			Итого по кв 14		105,6 ✓	68,4	37,2				105,6
					6			37,2			6
	21	1	Коридор	$1,54 \times 3,05 + 1,05 \times 0,2 + 1,01 \times 0,4 + 1,05 \times 1,74$	7,1 ✓			7,1			7,1
		2	Кухня	$3,90 \times 2,95$	9,4 ✓			9,4			9,4
		3	Спальня	$3,24 \times 1,20$	3,9 ✓				3,9		3,9
		4	Туалет	$1,26 \times 1,13 - 0,28 \times 0,68$	1,3 ✓			1,3			1,3
		5	Ванная	$1,55 \times 1,88 - 0,4 \times 0,06$	2,9 ✓			2,9			2,9
		6	Ханка	$3,18 \times 5,61 - 0,39 \times 0,08$	17,6 ✓		17,6				17,6
			Итого по кв 21		42,2	17,6	20,7	3,9			42,2
	22	1	Коридор	$2,93 \times 1,74 + 0,4 \times 0,93 + 1,48 \times 1,59$	7,5 ✓			7,5			7,5
		2	Кухня	$3,0 \times 4,14$	12,4 ✓			12,4			12,4

Супрун

на жилые дома, не имеющие встроенных помещений

ЭКСПЛИКАЦИЯ

Внутренних площадей к плану жилого дома

Литера « А » по улице (пер., площ.) Музейная № 100

1	2	3	4	5	6	Площадь жилых квартир (кв.м)			10	11	12
						7	В т.ч.				
							8	9			
III	41	1	Коридор	$17,5 \times 4,46 + 2,03 \times 0,09 + 0,4 \times 0,9 + 1,50 \times 1,07$	10,0			10,0			10,0
		2	Жилая	$3,13 \times 5,6 + 2,27 \times 0,08$	17,7	17,7					17,7
		3	Жилая	$2,98 \times 4,10$	12,2	12,2					12,2
		4	Туалет	$1,06 \times 1,17 - 0,15 \times 0,1$	1,2			1,2			1,2
		5	Ванная	$1,86 \times 1,52 - 0,47 \times 0,08$	2,7			2,7			2,7
		6	Кухня	$6,26 \times 5,69 - 1,0 \times 0,44 - 3,20 \times 1,45$	20,5			20,5			20,5
		7	Лоджия	$2,98 \times 1,24$	3,7				3,7		3,7
			Итого	по п. 41	79,4	79,4	20,8	44,9	3,7		79,4
	42	1	Коридор	$1,63 \times 3,54 + \frac{0,1 + 1,39}{2} \times 0,26$	6,6			6,6			6,6
		2	Коридор	$2,40 \times 1,0 + \frac{0,24 + 1,4}{2} \times 0,95 + 0,95 \times 0,4$	3,4			3,4			3,4
		3	Санузел	$0,90 \times 2,49 + \frac{1,03 + 2,12}{2} \times 0,94 - 0,2 \times 0,7$	3,6			3,6			3,6
		4	Кухня	$3,20 \times 2,98 - 0,27 \times 1,95$	8,9			8,9			8,9
		5	Жилая	$2,59 \times 4,11$	10,6	10,6					10,6
		6	Лоджия	$2,44 \times 1,25$	3,1				3,1		3,1
		7	Жилая	$2,20 \times 5,65$	16,4	16,4					16,4

1	2	3	4	5	6	7	8	9	10	11	12
	42		Астроно	но во 42	526	✓	240	22.5	91		526
			Астроно		572.6		297.9	247.1	28.2		572.6
	I	3	Астроно Кубка	$2.15 \times 5.61 + 1.99 \times 0.49 +$ $+ 1.68 \times 1.41 + \frac{2.20 + 1.29}{2}$ $\times 0.96$	15.7					15.7	15.7
	II	3	-u-	$2.22 \times 5.60 + 0.08 \times$ 11.71	12.6					12.6	12.6
	III	3	-u-	$5.72 + 2.11$	12.1	✓				12.1	12.1
	IV	3	-u-	2.15×5.66	12.2	✓				12.2	12.2
	V	3	-u-	$2.20 \times 5.54 + 1.87 \times$ $\times 0.46 + 1.87 \times 1.68 +$ $\frac{0.21 + 1.55}{2} \times 0.8$	15.8					15.8	15.8
			Астроно		684	✓				684	684
			Астроно	но III астроно	641.0		297.9	247.1	96.6		641.0

ЭКСПЛИКАЦИЯ

Внутренних площадей к плану жилого дома

Литера « А » по улице (пер., площ.) П. Мухоморова № 100

Этажи (начиная с подвала)	№ квартир или помещений	№ № частей помещений (комн., кухня, коридоры и т.п.)	Назначение частей помещений (жилая комната, кухня, коридор и т.п.)	Формула для подсчета площадей частей помещений по внутреннему обмеру	Площадь частей помещений, под- считанная по формуле гр. 5 (м²)	Площадь жилых квартир (кв.м)			Площадь помещений не включаемая в общую (м²)	Самовольно возведенная или переоборудованная площадь (м²)	Примечания
						общая (сумма гр. 8 и 9)	В т.ч.				
							жилая	подсобная			
1	2	3	4	5	6	7	8	9	10	11	12
IV	4	1	коридор	$(3.64 \times 1.73) + (0.88 \times \frac{0.31 + 1.41}{2})$	7.1	✓		7.1			7.1
		2	санузел	$(1.96 \times 0.95) + (1.14 \times \frac{1.96 + 0.94}{2}) + (0.33 \times 0.94)$	3.5	✓		3.5			3.5
				$-(1.00 \times 0.33)$	3.5						9.0
		3	кухня	$(3.80 \times 3.02) - (2.03 \times 0.27)$	9.0	✓					9.0
		4	коридор	$(0.71 \times 0.99) + (\frac{0.99 + 1.96}{2} \times 1.16) + (1.96 \times 0.29)$	3.0	✓		3.0			3.0
		5	жилая	2.94×5.59	16.4	✓	16.4			2.9 × 1.0	2.9
		6	поджилая	1.22×2.41	2.9	✓					10.5
		7	жилая	4.14×2.53	10.5	✓	10.5				52.4
			Итого по кв-ре № 4:		52.4	✓	26.9	22.6	2.9		
	8	1	коридор	$(4.49 \times 1.70) + (0.40 \times 0.88) + (1.13 \times 1.30)$	9.5	✓		9.5			9.5
		2	кухня	$(4.17 \times 3.12) - (0.51 \times 0.85) - (0.55 \times 0.45)$	12.3	✓			12.3		12.3
					3.7	✓				3.7 × 1.0	3.7
		3	поджилая	2.99×1.23	3.5	✓				3.5 × 1.0	3.5
		4	поджилая	3.11×1.13	3.5	✓	13.4				13.4
		5	жилая	3.13×4.27	13.4	✓	13.4				
		6	ванная	$(1.73 \times 1.88) - (0.06 \times 0.65) - (0.55 \times 0.10)$	3.2	✓		3.2			3.2
		7	кухня	$(1.74 \times 1.23) - (0.33 \times 0.84) - (0.68 \times 0.10)$	1.8	✓			1.8		1.8
		8	жилая	3.14×4.36	13.7	✓	13.7				13.7

i	2	3	4	5	6	7	8	9	10	11	12
14		9	жилая	3.12×5.56 ✓	17.3		17.3				
			Итого по кв-ре ~ 8:		78.4 ✓		44.4	26.8	7.2		78.4
15	1	коридор	$(6.40 \times 1.66) + (0.06 \times 1.70) + (0.45 \times 0.85) + (1.28 \times 0.88) + (0.45 \times 1.2)$	12.2 ✓			12.2				12.2
		2	кухня	$(5.54 \times 3.34) - (0.26 \times 1.01) - (0.10 \times 0.15)$	18.2 ✓			18.2			18.2
		3	кладовая	$(1.75 \times 1.38) - (0.17 \times 0.19)$	2.4 ✓			2.4			2.4
		4	жилая	(5.57×6.21)	34.6 ✓		34.6	0			34.6
		5	коридор	2.94×1.13	3.3 ✓						3.3
		6	жилая	4.07×2.94 ✓	12.0 ✓		12.0		3.3	1.0	3.3
		7	ванная	$(1.72 \times 1.55) - (0.08 \times 0.43) - (0.14 \times 0.08)$	2.6 ✓			2.6			2.6
		8	туалет	1.08×1.00 ✓	1.1 ✓			1.1			1.1
		9	жилая	3.02×4.51 ✓	13.9 ✓		13.9				13.9
			Итого по кв-ре ~ 15:		100.9	97.0	60.5	37.1	3.3		100.9
23	1	коридор	$(2.95 \times 1.94) - (1.92 \times 0.20) + (0.40 \times 0.86) + (1.44 \times 1.63) + (0.11 \times 0.96)$	8.4 ✓			8.4				8.4
		2	кухня	3.22×2.23	7.2 ✓			7.2			7.2
		3	коридор	1.90×3.26	6.2 ✓			6.2			6.2
		4	туалет	$(1.45 \times 1.18) - (0.25 \times 0.84) - (0.12 \times 0.12)$	1.5 ✓			1.5			1.5
		5	ванная	$(1.91 \times 1.49) - (0.10 \times 0.39) - (0.08 \times 0.44)$	2.8 ✓			2.8			2.8
		6	жилая	(5.62×3.08)	17.3 ✓		17.3				17.3
			Итого по кв-ре ~ 23:		43.4	34.8	17.3	10.9	6.2		43.4
24	1	коридор	$(2.91 \times 1.73) + (1.03 \times 0.4) + (1.42 \times 1.25) + (0.93 \times 0.40) + (0.95 \times 0.40)$	8.0 ✓			8.0				8.0
		2	жилая	(5.63×2.93)	16.5 ✓		16.5				16.5
		3	жилая	(3.11×5.64)	17.5 ✓		17.5				17.5

ЭКСПЛИКАЦИЯ

Внутренних площадей к плану жилого дома
 Литера « А » по улице (пер., площ.) П. Мухоморова № 100

1	2	3	4	5	6	Площадь жилых квартир (кв.м)		10	11	12	
						7	В т.ч.				
							8				9
IV	24	4	ванна	$(1.43 \times 1.88) - (0.09 \times 0.56) - (0.10 \times 0.60)$	3.1			3.1		3.1	
		5	туалет	$(1.64 \times 1.35) - (0.27 \times 0.86)$	2.0			2.0		2.0	
		6	кухня	3.10×4.20	13.0			13.0		13.0	
			Итого по кв-ре № 24:		60.1	34.0	26.1			60.1	
	33	1	коридор	$(1.71 \times 3.05) + (0.40 \times 1.00) + (1.37 \times 1.63)$	7.9			7.9		7.9	
		2	жилая	3.40×4.12	14.0	14.0				14.0	
		3	туалет	$(1.42 \times 1.60) - (0.25 \times 0.96) - (0.46 \times 0.08)$	2.0			2.0		2.0	
		4	ванна	$(1.90 \times 1.73) - (0.07 \times 0.61) - (0.75 \times 0.08)$	3.2			3.2		3.2	
		5	кухня	3.17×4.11	13.0			13.0		13.0	
		6	коридор	1.25×3.04	3.8			3.8	1.0	3.8	
		7	жилая	$(3.08 \times 5.63) + (0.07 \times 2.23)$	17.5	17.5				17.5	
			Итого по кв-ре № 33:		61.4	31.5	26.1	3.8		61.4	
	34	1	коридор	$(2.96 \times 1.80) + (0.07 \times 1.13) + (0.92 \times 0.40) + (1.49 \times 0.87)$	6.8			6.8		6.8	
		2	жилая	$(5.61 \times 3.05) - (0.35 \times 0.09)$	17.1	17.1				17.1	

1	2	3	4	5	6	7	8	9	10	11	12
IV	34	3	ванна	$(1.52 \times 1.86) - (0.02 \times 0.30) - (0.44 \times 0.08)$	2.8	✓		2.8			2.8
		4	туалет	$(1.43 \times 0.93) - (0.23 \times 0.09)$	1.3	✓					1.3
		5	кухня	3.17×2.36	7.5	✓		7.5			7.5
		6	лоджия	3.20×2.03	6.5	✓					6.5
			Итого по кв-ре ~ 34:		42.0	✓	17.1	18.4	6.5	✓	42.0
	43	1	коридор	$(4.42 \times 1.69) + (0.40 \times 0.80) + (1.11 \times 1.43) + (0.4 \times 1.05)$	9.8	✓					9.8
		2	жилая	5.62×3.05	17.1	✓	17.1				17.1
		3	жилая	4.32×3.03	13.3	✓	13.3				13.3
		4	туалет	$(1.08 \times 1.50) - (0.84 \times 0.21)$	1.4	✓					1.4
		5	ванна	1.69×1.50	2.5	✓		2.5			2.5
		6	жилая	(5.60×3.02)	16.9	✓	16.9				16.9
		7	лоджия	3.00×1.21	3.6	✓					3.6
		8	кухня	$(3.14 \times 4.13) - (0.48 \times 0.62) - (0.35 \times 0.45)$	12.4	✓			3.6	✓	12.4
			Итого по кв-ре ~ 43:		77.0	✓	47.3	26.1	3.6	✓	77.0
	44	1	коридор	$(1.71 \times 3.50) + (0.13 + 1.37) + (0.29 \times 0.13 + 1.37)$	6.7	✓					6.7
		2	жилая	4.15×2.62	10.9	✓	10.9				10.9
		3	лоджия	2.49×1.24	3.1	✓					3.1
		4	жилая	5.60×2.90	16.2	✓	16.2				16.2
		5	коридор	$(0.97 \times 2.34) + (0.96 + 1.35 + 0.35)$	3.1	✓					3.1
		6	кухня	$(3.16 \times 2.97) - (0.41 \times 1.25) - (0.13 \times 1.98)$	8.6	✓		8.6			8.6
		7	санузел	$(1.89 \times 1.11) + (0.99 \times 1.89 + 0.88) - (0.92 \times 0.22) + (0.88 \times 0.40)$	3.6	✓					3.6
			Итого по кв-ре ~ 44:		52.2	✓	27.1	22.0	3.1	✓	52.2

ЭКСПЛИКАЦИЯ

Внутренних площадей к плану жилого дома

Литера « Д » по улице (пер., площ.) Ж. Лузжы № 100

Элемент (начиная с подвала)	№ квартир или помещений	№ частей помещений (комн., кухня, коридоры и т.п.)	Назначение частей помещений (жилая комната, кухня, коридор и т.п.)	Формула для подсчета площадей частей помещений по внутреннему обмеру	Площадь частей помещений, подсчитанная по формуле гр. 5 (м²)	Площадь жилых квартир (кв.м)			Площадь помещений не включаемая в общую (м²)	Самовольно возведенная или переоборудованная площадь (м²)	Примечания	
						общая (сумма гр. 8 и 9)	В т.ч.					
							жилая	подсобная				
1	2	3	4	5	6	7	8	9	10	11	12	
V	9	1	коридор	$(3.62 \times 1.66) + \frac{1.51 + 0.28}{2} \times 0.86$	6.7	✓		6.7			6.7	
		2	спальня	$(2.51 \times 0.98) - (0.31 \times 1.21) + \frac{1.21 + 2.16}{2} \times 0.92$	3.6	✓		3.6			3.6	
		3	кухня	$(3.03 \times 3.23) - (0.4 \times 1.00) + \frac{1.04 \times 0.25}{2}$	9.5	✓		9.5			9.5	
		4	коридор	$(2.24 \times 1.02) + \frac{1.20 + 0.29}{2} + (0.4 \times 0.91)$	3.3	✓		3.3			3.3	
		5	жилая	2.93×5.62	16.5	✓	16.5				16.5	
		6	подъезд	$1.23 \times 2.46 \times 1.0$	3.0	✓			3.0	1.0	3.0	
		7	жилая	4.13×2.59	10.7	✓	10.7				10.7	
		7	жилая		53.3	✓	27.2	23.1	3.0		53.3	
			Итого по кв-ре № 9:				✓	✓	✓			
	10	1	коридор	$(4.16 \times 1.62) + (0.4 \times 0.96) + (1.33 \times 1.10) + (0.4 \times 0.9)$	9.0	✓		9.0			9.0	
		2	кухня	$(4.10 \times 3.08) - (0.53 \times 0.87) - (0.47 \times 0.82)$	11.8	✓		11.8			11.8	
					3.8	✓			3.8	1.0	3.8	
		3	подъезд	$2.96 \times 1.30 \times 1.0$	3.8	✓					3.8	
		4	жилая	3.10×5.65	17.5	✓	17.5				17.5	
		5	ванная		2.7	✓		2.7			2.7	
		6	туалет	1.68×1.63	1.4	✓		1.4			1.4	
		7	жилая	1.42×1.00	1.4	✓					1.4	
		8	жилая	3.17×4.38	13.9	✓	13.9				13.9	
		8	жилая	5.62×3.05	17.1	✓	17.1				17.1	
		8	жилая		77.2	✓	48.9	24.5	3.8		77.2	
			Итого по кв-ре № 10:				✓	✓	✓			

1	2	3	4	5	6	7	8	9	10	11	12
✓	16	1	коридор	$(6.26 \times 1.72) + (0.07 \times 2.23)$ $(0.40 \times 0.89) + (0.26 \times 0.08) + (0.08 \times 2.13)$ $(0.29 \times 1.40) + (0.40 \times 0.73) + (1.05 \times 1.07)$	13.4			13.4			13.4
		2	кухня	$(4.15 \times 3.45) - (0.33 \times 1.20)$	13.9	✓		13.9			13.9
		3	лоджия	3.45×1.23	4.2	✓			4.2	1.0	4.2
		4	вспомогат.	$(1.96 \times 1.42) - (0.06 \times 0.66)$ $-(0.16 \times 0.10) - (0.18 \times 0.24)$	2.7			2.7			2.7
		5	жилая	(6.20×5.66)	35.1	✓	35.1				35.1
		6	жилая	(5.66×2.97)	16.8	✓	16.8				16.8
		7	ванная	$(1.56 \times 1.86) - (0.10 \times 0.09)$ $-(0.32 \times 0.08)$	2.9	✓		2.9			2.9
		8	туалет	$(1.60 \times 1.14) - (0.32 \times 0.11)$	1.8	✓		1.8			1.8
		9	жилая	3.19×4.47	14.3	✓	14.3				14.3
		Итого по кв-ре №16:			105.1	✓	66.2	34.7	4.2		105.1
	25	1	коридор	$(3.16 \times 1.69) + (0.24 \times 0.96)$ $(0.2 \times 1.03) + (0.40 \times 1.01) + (1.20 \times 1.86)$	8.4	✓					8.4
		2	кухня	2.80×3.21	9.0	✓		9.0			9.0
		3	лоджия	$1.24 \times 3.21 \times 1.0$	4.0	✓			4.0	1.0	4.0
		4	туалет	1.03×1.20	1.2	✓		1.2			1.2
		5	ванная	$(1.26 \times 1.55) - (0.08 \times 0.45)$ $-(0.09 \times 0.62)$	2.8	✓		2.8			2.8
		6	жилая	5.65×3.00	17.0	✓	17.0				17.0
		Итого по кв-ре №25:			42.4	✓	17.0	21.4	4.0		42.4
	26	1	коридор	$(3.02 \times 1.72) + (0.40 \times 0.97)$ $(0.4 \times 0.96) + (1.60 \times 1.34)$	8.1	✓					8.1
		2	кухня	(3.10×4.17)	12.9	✓	12.9				12.9
		3	лоджия	$2.92 \times 1.22 \times 1.0$	3.6	✓			3.6	1.0	3.6
		4	жилая	(5.66×3.14)	17.8	✓	17.8				17.8
		5	ванная	$(1.64 \times 1.89) - (0.55 \times 0.08)$ $-(0.58 \times 0.09)$	4.7	✓		4.7			4.7
		6	туалет	$(1.39 \times 1.49) - (0.29 \times 1.10)$ $-(0.42 \times 0.09)$	3.0	✓		3.0			3.0
		6	кухня	3.17×4.15	1.7	✓		1.7			1.7
		Итого по кв-ре №26:			13.2	✓	13.2	13.2			13.2
					60.3	✓	31.0	25.7	3.6		60.3
						✓	30.7	26.0			

ЭКСПЛИКАЦИЯ

Внутренних площадей к плану жилого дома
Литера « А » по улице (пер., площ.) Ж. Лузюки № 100

1	2	3	4	5	6	Площадь жилых квартир (кв.м)		10	11	12	
						7	В т.ч.				
							8				9
✓	35	1	коридор	$(2.97 \times 1.42) + (1.00 \times 0.43)$	7.3	✓		7.3		7.3	
		0.4	3	(0.4×1.07)	7.3					14.1	
		2	кухня	3.39×4.15	14.1	✓		14.1		1.9	
		3	душег	$(1.36 \times 1.40) - (0.08 \times 0.27)$	1.9	✓		1.9		3.0	
		4	ванная	$(1.89 \times 1.63) - (0.08 \times 0.51)$	3.0	✓		3.0			
				$-(0.04 \times 0.55)$						12.4	
		5	жилая	(4.08×3.04)	12.4	✓	12.4				
					3.9	✓		3.9	1.0	3.9	
		6	коридор	3.06×1.26							
		7	жилая	$(2.98 \times 5.62) + (0.08 \times 2.20)$	16.9	✓	16.9			16.9	
					59.5	✓	29.3	26.3	3.9	59.5	
			Итого по кв. № 35:				✓				
		36	1	коридор	$(1.73 \times 3.04) + (1.15 \times 0.08) + (1.04 \times 0.40) + (0.93 \times 0.40)$	7.9	✓		7.9		
					16.6	✓	16.6			16.6	
		2	жилая	(2.96×5.61)							
		3	ванная	$(1.52 \times 1.84) - (0.28 \times 0.07) - (0.48 \times 0.08)$	2.8	✓		2.8		2.8	
					1.6	✓		1.6		1.6	
		4	душег	$(1.37 \times 1.16) - (0.29 \times 0.07)$	1.6	✓		1.6		9.9	
		5	кухня	(3.27×3.03)	9.9	✓		9.9		3.7	
		6	коридор	3.27×1.12	3.7	✓		3.7	1.0	3.7	
			Итого по кв. № 36:			42.5	✓	16.6	22.2	3.7	42.5

1	2	3	4	5	6	7	8	9	10	11	12
✓	45	1	коридор	$(4.15 \times 1.71) + (0.09 \times 2.23) + (0.08 \times 2.17) + (0.40 \times 0.90) + (1.08 \times 1.39)$	9.3	✓		9.3			9.3
		2	пешая	$(5.60 \times 3.02) + (0.10 \times 2.23)$	17.1	✓		17.1			17.1
		3	пешая	3.00×4.38	13.1	✓		13.1			13.1
		4	ручей	1.13×1.30	1.5	✓					1.5
		5	ванна	$(1.91 \times 1.56) - (0.10 \times 0.27) - (0.07 \times 0.41)$	2.9	✓		2.9			2.9
		6	пешая	3.06×5.58	17.1	✓		17.1			17.1
		7	лестница	3.00×1.23	3.7	✓					3.7
		8	кухня	$(3.08 \times 4.10) - (0.37 \times 0.44) - (0.72 \times 0.69)$	12.0	✓					12.0
		Итого по кв-ке № 45:			76.7	✓	47.3	25.7	3.7		76.7
	46	1	коридор	$(3.85 \times 1.72) + (1.07 \times 1.44 + 0.26)$	6.7	✓		6.7			6.7
		2	пешая	4.10×2.56	10.5	✓		10.5			10.5
		3	лестница	2.43×1.24	3.0	✓					3.0
		4	пешая	5.60×2.92	16.4	✓		16.4			16.4
		5	коридор	$(2.21 \times 1.02) + (0.87 \times 1.36 + 0.32) + (0.40 \times 0.35)$	3.3	✓		3.3			3.3
		6	кухня	$(3.26 \times 2.92) - (1.57 \times 0.41) - (0.27 \times 1.89)$	8.4	✓		8.4			8.4
		7	ванна	$(1.09 \times 1.80) + (1.20 + 0.03) \times 1.06 - (1.13 \times 0.22) + (0.93 \times 0.35)$	3.5	✓		3.5			3.5
		8-5	пешая	$(5.64 \times 2.13) + (0.43 \times 1.37) + (2.20 \times 0.21) + (1.13) + (1.34 \times 0.32)$	15.5	✓		15.5			15.5
		9-5	—	$(5.68 \times 2.27) + (0.1 \times 1.62)$	13.1	✓					13.1
		10-5	—	5.59×2.08	11.6	✓					11.6
		11-5	—	5.70×2.10	12.0	✓					12.0
		12-5	—	$(5.56 \times 2.17) + (1.41 \times 0.44) + (2.40 \times 0.27) + (1.36 \times 0.33)$	15.8	✓					15.8
		Итого:			68.0	✓					68.0

Итого по кв-ке № 45: 76.7
 Итого по кв-ке № 46: 68.0
 Итого по кв-ке № 45 и 46: 144.7

636.8
3176.4 ✓

340.4
1561.1
225.5
1163.3
100.9
512.0

ЖУРНАЛ НАРУЖНЫХ ОБМЕРОВ

№ 100

Домовладение по улице (пер.) П. Мухоморова в гор. Сургут Площадь, подлежащая оплате: квартал №

Литер по плану	Формулы для подсчета площадей	Этажность	Площадь к оплате	Площадь	Высота	Кубатура	P	PH
1	2	3	4	5	6	7	8	9
A	жилой дом 55.50×14.87	5	4126.5	825.3	16.10	13287		
	крыльцо 3.03×3.20		9.7	9.7				
	крыльцо 2.95×3.20		9.4	9.4				
	крыльцо 2.95×3.10		9.1	9.1				
	крыльцо 2.93×3.25		9.5	9.5				
	крыльцо 2.95×2.90		8.6	8.6				
	Итого:		4172.6	871.6		13287		
B	столбики 3.32×4.96			16.5	2.50	41		
	крыльцо $\frac{0.67 + 0.57}{2} \times 1.08$			0.7		41		
	Итого:			17.2				
н1	ворота $5.45 \times 1.90 / 0.40$			10.4	2.2			
н2	забор $24.48 \times 2.48 / 0.40$			60.7	9.8			
н3	ворота $5.05 \times 2.14 / 0.40$			10.8	2.0			
н4	забор $56.10 \times 2.53 / 0.40$			141.9	2.4			
н5	забор $55.85 \times 2.41 / 0.40$			134.6	2.3			
н6	забор $6.55 \times 1.63 / 0.40$			10.7	2.6			
н6а	забор $6.55 \times 1.05 / 0.40$			6.9	2.6			
н7	забор $65.97 \times 1.60 / 0.40$			105.6	2.6			
н7а	забор $65.97 \times 0.90 / 0.40$			59.4	2.6			
н8	забор $1.46 \times 2.66 / 0.40$			3.9	0.6			
	Итого:			117.3				

Составил техник-инвентаризатор _____
Проверил бригадир _____

« »
« »

г.
г.

Сургут

